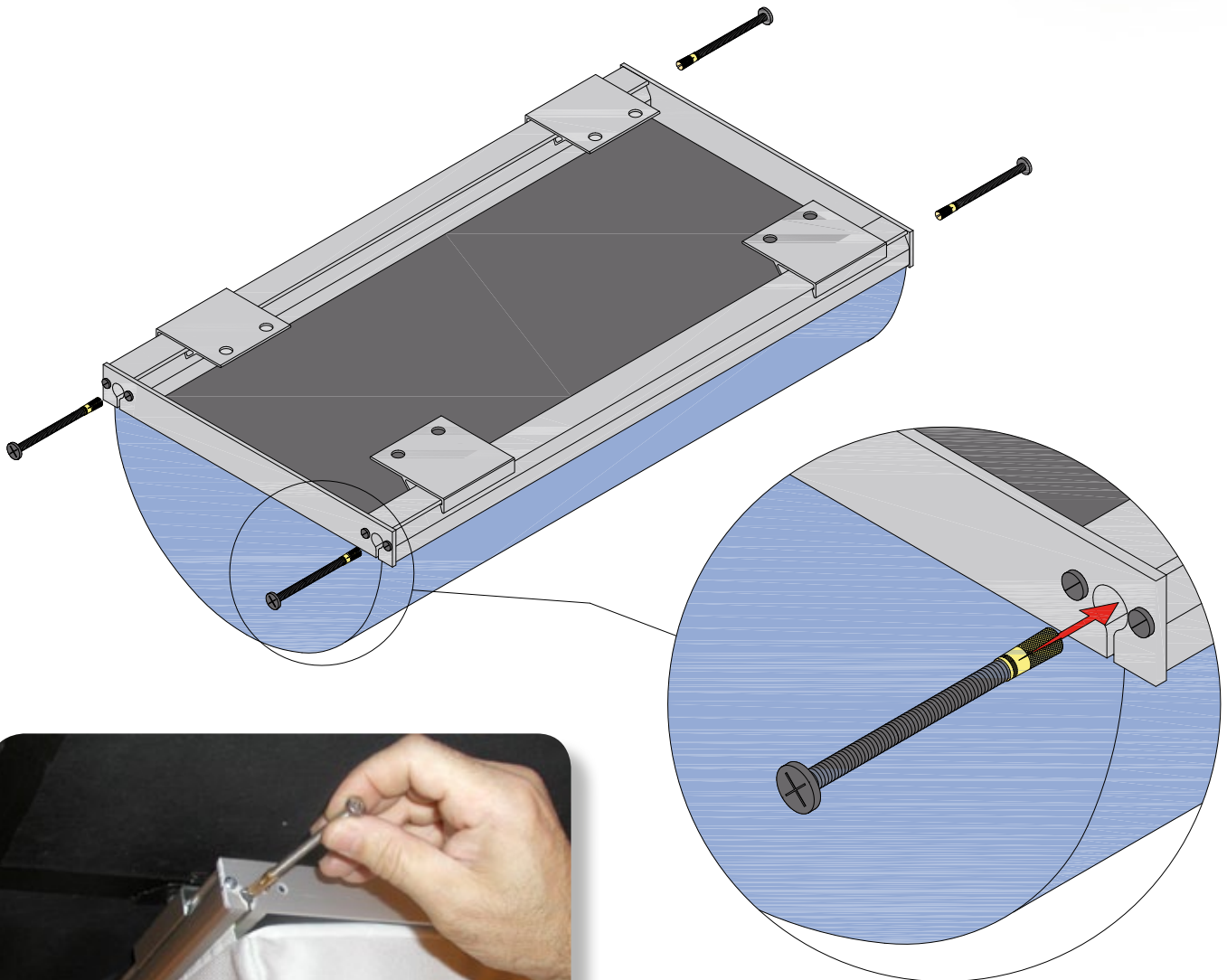


SafeLock für D-SafeTrack

(Anhang zu Montageanleitungen 0980011 bis 0980015)



Die SafeLock -Expansionsbolzen (4 Stck.) ersetzen die Spannschnüre (siehe Bild 7 in KE-Anleitung 0980011).

Der SafeLock wird ins "Schlüsselloch" am Ende der Safetrack-Schiene mittels einer Schraubmaschine/ Schraubenzieher (Bit PH2) eingesetzt.



Alle 4 SafeLock-Expansionsbolzen müssen vor Befestigung des KE-Interior Systems eingesetzt werden.

Überspannen bitte vermeiden.

