

TEKSTILBASERET VENTILATION

Certificeret indeklima for en cirkulær fremtid



Bæredygtighed som forretningsmodel

Hos KE Fibertec AS har bæredygtighed som forretningsmodel været en del af vores DNA og strategi siden 2012, hvor vi første gang blev certificeret efter Cradle to Cradle-standarden.

Som den eneste producent i verden producerer vi alle tekstiler på eget in-house væveri, og derfor var det nødvendigt at differentiere os fra billige tekstiler indkøbt i Asien og Østeuropa.

Selv om bæredygtighed i dag fylder langt mere i byggebranchen end i 2012, så er det vigtigt at fastslå, at for os handler det ikke kun om vores produkters CO2-aftryk, men i lige så høj grad om cirkulær økonomi (affald er en ressource), anvendelse af sunde materialer og ikke mindst understøttelse af relevante bygningscertificeringer blandt andet ved hjælp af EPD'er, DGNB m.fl.

Disse fire søjler er ryggraden i KE Fibertecs bæredygtighedsstrategi. Selv om udviklingen indimellem går trægt, er der kommet en general konsensus i offentligheden om, at vi ikke længere skal diskutere, hvorfor man skal vælge bæredygtige produkter.

Nu handler det mere om, hvordan man implementerer og dokumenterer en bæredygtig løsning.

Vi ønsker med denne brochure at vise mange af de tiltag, vi har iværksat. Vi er ikke i mål endnu, men vi er stolte over de resultater, vi har opnået. Ikke mindst fordi vi som virksomhed har et samfundsansvar, og fordi investeringerne kan aflæses på vores bundlinje. Vi tror på, at reel grøn omstilling skal være en forretningsmodel og ikke et modefænomen.

Carsten Jespersen
CEO, KE Fibertec Gruppen

Strategien bag vores initiativer

Innovative og sunde materialer

KE Fibertec tilbyder sunde materialer fremstillet under hensyn til miljøet

KE Fibertec arbejder målrettet med FN's Verdensmål iht. SDG6, SDG7, SDG8 og SDG12

Hos KE Fibertec anvender vi ikke længere stykfarvning af tekstil, men derimod garnindfarvning

Materialer certificeret efter Cradle to Cradle-standarden



CO2-neutrale danske fabrikker inden 2030

Dokumenteret overblik over Scope 1, Scope 2 og Scope 3 (97% fra Scope 3)

Solceller installeret på væveri

Nye firmabiler er alle elektriske

2030-målsætning 100% reduktion på Scope 1 og Scope 2-niveau, 30% reduktion på Scope 3



Bygningscertificeringer

KE Fibertec understøtter, at vores kunder lever op til klimamål inden for bygningsreglementet

Med tredjepartscertificeret EPD for hele produktet tilbyder vi komplette og dynamiske CO2-data

KE Fibertec understøtter DGNB, BREEAM og LEED bygningscertificeringer

KE Fibertecs produkter skal skabe merværdi for vores kunder



Affaldsneutral produktion

Alt produktionsaffald i Danmark skal upcycles til nye produkter eller genanvendes

100% genanvendelse til vulstproduktion af op mod 8 tons garnaffald

Alt tekstilaffald afleveres til Kvadrat Really til videreforbearbejdning til nye produkter

Målsætning for 2025: Upcycling af min. 35 tons restmateriale fra fabrikkerne i DK og CZ og 8 tons garn fra væveriet



KE Fibertec Gruppen

KE FIBERTEC

KE FIBERTEC

KE Fibertec AS
VEJEN, DANMARK



Euro Air DK
VEJEN, DANMARK

KE FIBERTEC

KE Fibertec Væveri AS
VEJEN, DANMARK



Euro Air CZ
VARNSDORF, TJEKKIET

KE FIBERTEC

KE Fibertec Deutschland GmbH
BARSINGHAUSEN, TYSKLAND

KE FIBERTEC

KE Fibertec UK Ltd.
HAMPSHIRE, ENGLAND

KE TECHMON

KE Techmon AS [50,1%]
VEJEN, DANMARK

KE FIBERTEC

KE Fibertec NA, Inc.
EDGEWOOD, MD, USA



Air Distribution Concepts, Inc.
DELAVAN, WI, USA

8	160	5	4	4	47
datterselskaber i både Danmark og USA	ansatte, hvoraf 60 er ansat på hovedkontoret i Danmark	salgsselskaber i Danmark, England, USA, Tyskland og Tjekkiet	servicecentre placeret i Danmark, USA, England og Tyskland	produktions- faciliteter i Europa og USA	forhandlere på verdensplan

Vores fælles værdier

Formålet for KE Fibertec med udvikling af tekstilbaseret ventilation er at skabe et sundt og godt indeklima for alle. Det er hele grundlaget for det arbejde, vi hver dag udfører. Hvis vores formål handler meget om hvorfor, handler vores værdier meget om, hvordan vi udvikler og arbejder sammen med vores omverden.

Vi ønsker at have en god moral og arbejde efter standarder for en rigtig adfærd - både som enkeltindivider og som virksomhed.

Som udgangspunkt er KE Fibertec forpligtet til at følge alle gældende internationale og nationale love, regler og bestemmelser. Men fordi vi vil meget mere end det, stiller vi fælles retningslinjer til måden, vi internt arbejder på i KE Fibertec Gruppen.

Vores generelle princip i al adfærd er, at man skal kunne stole på os, og at vi sætter handling bag ord. Det går godt i tråd med vores målrettede arbejde med bæredygtighed, som kendetegner virksomheden og hele vores tilgang til CSR. Gennem en lang række indsatser bidrager vi til en positiv udvikling i verden på de områder, vi er i berøring med.

Vi er i dag en moderne virksomhed med internationale aktiviteter i store dele af verden. Vi rådgiver om og bidrager til øget bæredygtighed i byggeriet og udvikler til stadighed vores kernekompetencer inden for udvikling, logistik og produktion af tekstilbaserede ventilationsprodukter.



Innovative og sunde materialer

Da vi i 2012 introducerede markedet for verdens første Cradle to Cradle-certificerede ventilationsløsning, var det kulminationen på mange års arbejde. Vi designer produkter, der gør gavn fremfor at belaste klimaet, og samtidig tager vi højde for den voksende mangel på ressourcer.

Den komplette livscyklus

Cradle to Cradle-tankegangen tager Cradle to Grave-ideen en skridt videre ved at tage ansvar for hele produktets livscyklus. Det vil sige, at produktet i sidste ende ikke kun bliver håndteret ansvarligt, men samtidig indgår i produktionen af et nyt produkt. På den måde er produktets livscyklus i princippet uendelig, fordi det, når det har udtjent sin funktion, ikke bliver til affald. For KE Fibertec handler det om at blive ved med at udvikle måden, vi tænker materialer og produktion på. Derfor er Cradle to Cradle-certificeringen ikke en afsluttet proces, men noget vi arbejder kontinuerligt med og til stadighed sætter nye, ambitiøse mål for.

Cradle to Cradle Certified® Product Scorecard	
MATERIAL HEALTH Version 3.1	BRONZE
MATERIAL REUTILIZATION Version 3.1	GOLD
RENEWABLE ENERGY & CARBON MANAGEMENT Version 3.1	GOLD
WATER STEWARDSHIP Version 3.1	BRONZE
SOCIAL FAIRNESS Version 3.1	GOLD

Vores målsætninger inden for Cradle to Cradle-certificering



material health

MATERIALESUNDHED

Produkter bestående af materialer og stoffer, der er uskadelige for mennesker.



product circularity

PRODUKTCIRKULARITET

Alt produktionsaffald i Danmark skal upcycles til nye produkter eller genanvendes.



clean air & climate protection

KLIMABESKYTTTELSE

CO2-neutral på danske fabrikker i 2030. 100% reduktion af Scope 1 og 2 og 30% reduktion af Scope 3.



water & soil stewardship

VANDRESSOURCER

Forvaltning af vandressourcer. Alt spildevand behandles på offentlige rensningsanlæg og er ikke forurenset. Vi tilbyder kun garnfarvning. Minimum 67% vandbesparelse sammenlignet med stykfarvning.



social fairness

SOCIALT ANSVAR

Alle større forretningspartnere og leverandører har underskrevet vores Code of Conduct.





Godt indeklima med tekstilbaseret ventilation
i Markedshallen Nicolinehus



Vi dokumenterer en forskel

Gennem årene har vi hos KE Fibertec arbejdet kontinuerligt med certificeringer. Hermed har vi ikke kun nået en betragtelig milepæl, men har også fået et solidt afsæt for den videre udvikling.

Det handler ikke kun om at dokumentere KE Fibertecs bidrag til en bæredygtig udvikling, men om at synliggøre vores indsats over for medarbejdere, samarbejdspartnere, leverandører og kunder.

Som virksomhed har vi fokus på vores produkter og på, hvordan vi løbende kan optimere og udvikle i en mere miljørigtig retning. Men vi ønsker at gøre en forskel og have et fokus på, hvordan vi arbejder med grønne målsætninger. Derfor er KE Fibertec certificeret i henhold til ISO 14001:2015, ISO 45001:2018 og ISO 9001:2015.

Overblik og ekstra point efter bygningscertificeringer

I samarbejde med Rambøll Danmark A/S har vi udarbejdet komplette dokumentationspakker efter DGNB, BREEAM og LEED v4 med point for material ingredient.

Transparens og lettere arbejdsgang

Med en tredjepartsverificeret EPD tilbyder vi komplet dokumentation på det enkelte projekt med CO2-data.

Materialesundhed sikrer lang levetid

Vores primære tekstilmaterialer er Cradle to Cradle-certificeret, og vi tager ansvar for vores produkters levetid fra produktion til genanvendelse. Alle vores tekstilmaterialer er fremstillet på baggrund af kvalitetstestede garner.



Certificeret byggeri for fremtiden

Hos KE Fibertec har vi en holdning til miljøet og klimaet. Med en global klimakrise er en bæredygtig omstilling nødvendig. Vi tager ansvar og ønsker at påvirke miljøet så lidt som muligt i alt, hvad vi gør - fra brugen af ressourcer i fremstillingen af vores produkter og gennem hele livscyklussen.



Selv om ventilationssystemet ofte kun udgør en lille del af det samlede byggeri, ønsker vi at hjælpe vores kunder med at skabe overblik med den nødvendige dokumentation. I samarbejde med Rambøll har vi udviklet komplette dokumentationspakker til konsulenter, entreprenører og arkitekter, der synliggør, hvordan vores tekstilbaserede ventilationsløsninger scorer point i den samlede certificering af en bæredygtig bygning.

KE Fibertec har nu endnu mere dokumentation, der viser, hvordan en tekstilbaseret ventilationsløsning kan bidrage til certificeringen af et bæredygtigt byggeri. Igen i samarbejde med Rambøll har vi udarbejdet en rapport, der dokumenterer, hvordan vores produkter kan bidrage til en BREEAM UK New Construction-certificering med vores GreenWeave- og MultiWeave-materialer.

BREEAM®



Vi arbejder efter FN's Verdensmål

Siden 2021 har FN's 17 Verdensmål udgjort en central del af vores tilgang til bæredygtighed. Vi har udvalgt fire specifikke verdensmål, som vi arbejder målrettet med.

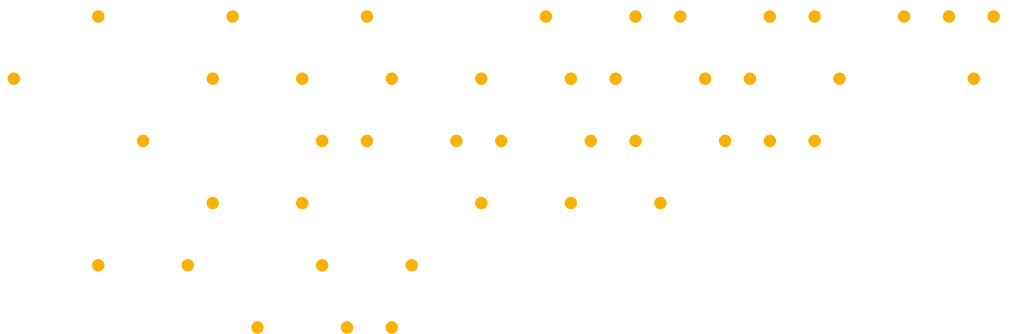
Samarbejdet med eksterne rådgivere har givet os værdifuld sparring og udfordret os på relevante områder. Det har gjort det muligt at træffe strategiske valg, som ikke kun styrker vores bæredygtige profil, men også bidrager til konkrete forbedringer og understøtter vores fortsatte vækst.

Ved løbende at evaluere og udvikle vores arbejde ud fra verdensmålene sikrer vi, at bæredygtighed forbliver en integreret del af vores forretning. Det betyder også, at vi hele tiden holder fokus på, hvor vi kan styrke vores indsats - både i vores interne processer og i de løsninger, vi tilbyder vores kunder.

Vores produkter og processer lever op til en række krav inden for byggebranchen og dokumenterer, at vores løsninger gør en reel forskel for klimaet. Det er en del af vores overbevisning om, at ansvarlig udvikling og grønne valg skal tænkes ind i hele værdikæden.

Arbejdet med verdensmålene sammenholdt med vores Cradle to Cradle- og ISO-certificeringer bidrager til, at vi får komplet dokumentation på, at vi lever op til de standarder, der stilles inden for byggeriet, og at vores løsninger rent faktisk gør en forskel i forhold til klimaet.

Det kalder vi for Green Thinking!





SUSTAINABLE DEVELOPMENT GOAL 6

Rent vand og sanitet

Hos KE Fibertec arbejder vi målrettet med at spare på klodens ressourcer og har gennemført omfattende vandbesparende indsatser i indfarvningen af vores garner, så vi kun tilbyder Cradle to Cradle-godkendte farver. Det svarer til en reducere på 67% i vandforbrug og spildevand, svarende til 1 million liter vand årligt.



SUSTAINABLE DEVELOPMENT GOAL 7

Bæredygtig energi

I arbejdet med at blive CO2-neutrale i 2030 på vores danske fabrikker fokuserer vi på at minimere afhængigheden af fossile brændstoffer og i stedet anvende nye, alternative energikilder. Siden 2014 har vi anvendt 100% vindkraft på vores danske fabrikker, hovedkontoret og væveriet. Samtidig fokuserer vi på at konvertere vores gasopvarmning til en CO2-neutral energikilde og på den måde bidrage til at fremme den bæredygtige energi.



SUSTAINABLE DEVELOPMENT GOAL 8

Anstændige jobs og økonomisk vækst

KE Fibertec arbejder med CSR i hele virksomheden ved at tage et socialt ansvar og bidrage til en positiv udvikling. Samtidig bidrager vi til økonomisk vækst og udvikling med et bæredygtigt sigte. Vi har fokus på hele værdikæden, og vores Code of Conduct følger FN's Global Compact om menneskerettigheder, anti-korruption og miljø.



SUSTAINABLE DEVELOPMENT GOAL 12

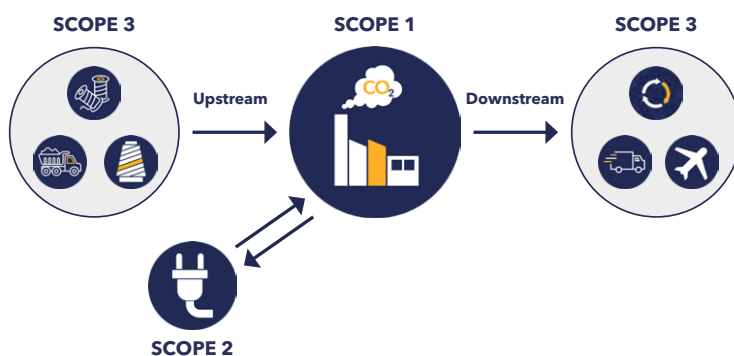
Ansvarligt forbrug og produktion

KE Fibertec har arbejdet målrettet med at reducere vores fodaftryk i forbrug og produktion, både i forhold til affald og CO2. I forlængelse af vores Cradle to Cradle-certificering genanvender vi i dag restgarner til at producere vulstsnore til ophængning af kanalerne med en reduktion på ca. 8 tons restgarn. Vi har reduceret affaldsmaterialet fra vores laserskæremaskiner med 35 tons.

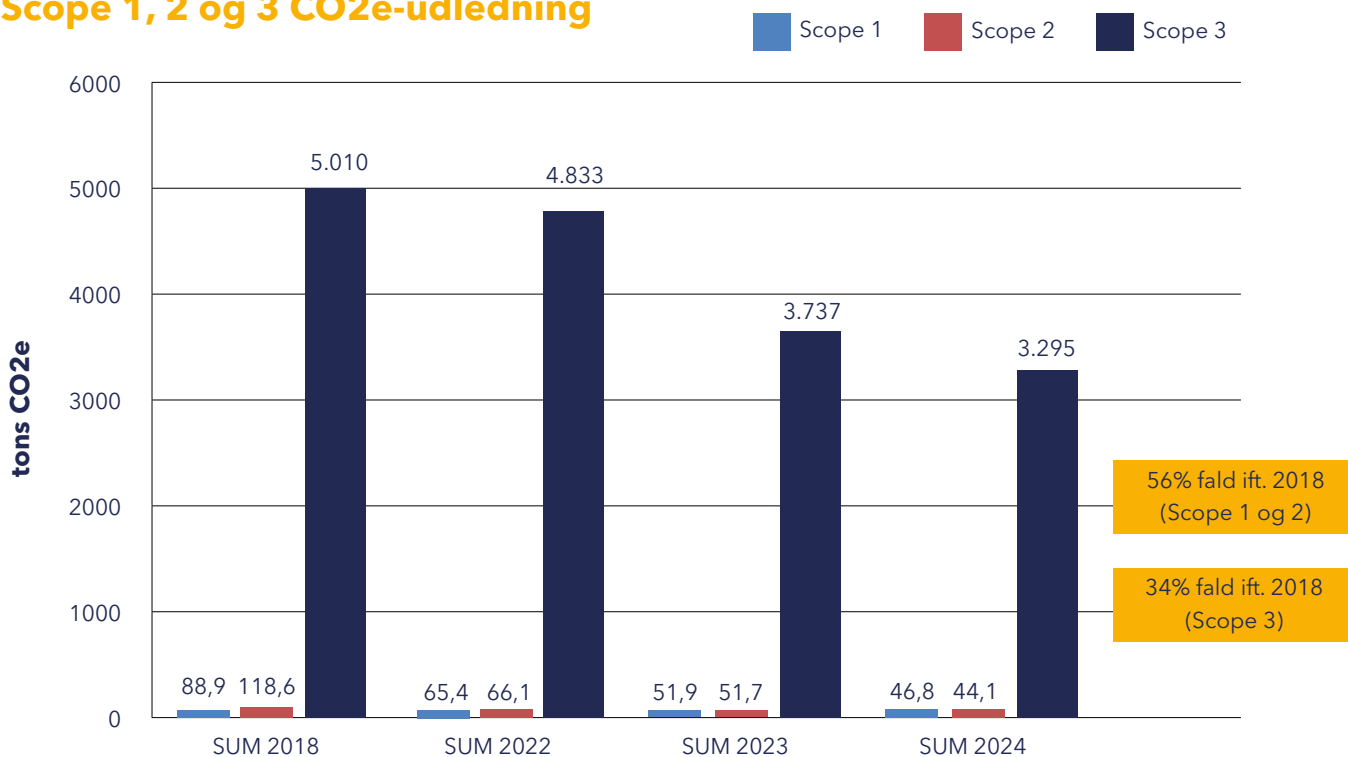
Bæredygtighedsrapportering

KE Fibertec har i flere år rapporteret det samlede CO₂-aftryk i henhold til Green House Gas (GHG)-protokollen, som er den førende internationale standard for beregning af CO₂-ækvivalenter (CO₂e) under de tre forskellige Scopes 1, 2 og 3. De to fabrikker i Danmark og fabrikken i Tjekkiet er inkluderet i disse scopes. Vores salgsselskaber i Tyskland, England og USA samt vores fabrik i Wisconsin, USA, kan på nuværende tidspunkt ikke levere gyldige reviderede tal til vores rapportering.

KE Fibertecs samlede CO₂-aftryk for de danske fabrikker er reduceret med 56% for Scope 1 og 2 og 34% for Scope 3 siden 2018 (vores baseline år). Det skal ses i lyset af, at omsætningen i samme periode er øget markant, så reelt har reduktionen været væsentligt større.



KE Fibertec Gruppen / DK og CZ 2018-2024 Scope 1, 2 og 3 CO₂e-udledning



ESG / DK- OG CZ-FABRIKKER

Uddrag af vores målepunkter

Nedenfor er de væsentligste målepunkter for KE Fibertec angivet (uddrag af ESG-rapportering). Vi har opdateret tallene med ESG-parametre for vores to danske fabrikker og vores tjekkiske fabrik. Vores amerikanske fabrik, som vi overtog i 2021, er endnu ikke klar. Øvrige salgsselskaber er heller ikke en del af rapporteringen.

Målepunkter klima (Scope 1, 2 og 3)

E: CO2-aftryk	UNIT (måleenhed)	2018 (baseline)	2023	2024
Scope 1 GHG-standard	tons CO2e	88,9	51,9	46,8
Scope 2 GHG-standard	tons CO2e	118,6	51,7	44,1
Scope 3 GHG-standard	tons CO2e	5.010	3.737	3.295

Målepunkter energiforbrug

E: Energi	UNIT (måleenhed)	2018 (baseline)	2023	2024
Elforbrug	MWH	554	587	592
Naturgas opvarmning	MWH	586	545	555
Total energi	MWH	1.141	1.132	1.147
CO2-neutral energi ratio	[%]	41	43	49

Målepunkter cirkularitet og affald

E: Affald og cirkularitet	UNIT (måleenhed)	2018 (baseline)	2023	2024
Polyesteraffald (brændbart)	KG	42.344	42.200	37.550
Affald (bioaffald og brændbart)	KG	22.400	22.200	27.075
Papaffald (recycled)	KG	11.781	9.100	10.675
Blandet affald (usorteret CZ)	KG	19.300	10.300	10.960
Totalt affald	KG	95.825	84.000	86.260
Upcycled affald (nye produkter)	KG	-4.951	-38.300*	-43.975*
Netto affald	KG	90.874	51.200	42.285
Recycled affald ratio	[%]	5	39	51

*inklusive 8 tons garner, som genanvendes i produktion til montagevulster

Målepunkter ansatte

S: Social	UNIT (måleenhed)	2018 (baseline)	2023	2024
Antal fuldtidsansatte	Personer	92	101	108
Funktionærer / timelønnede	[%]	37 / 63	34 / 66	37 / 63
Sygefravær funk. / timeløn.**	[%]	2,8 / 7,8	3,1 / 6,1	1,7 / 9,0
Fordeling køn (mænd/kvinder)	[%]	34 / 66	32 / 68	37 / 63

**Sygefravær er eksklusiv \$56-ansatte medarbejdere

RECYCLING / NYE PRODUKTER

Affald er en ressource

Hos KE Fibertec ser vi produktionsaffald som en ressource og har stort fokus på vores supply chain foruden vores sociale ansvarlighed. Vi er kommet langt med målene for genanvendelse og recycling af vores produktionsaffald.



Råmateriale

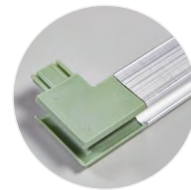


Plastikcones med restgarn



Plastikcones bliver til nye produkter

Vi genanvender ca. 50.000 plastikcones hvert år. Nogle genbruges til hjørneprofiler til vores loftsplader. Resten leveres til eksterne partnere, der genanvender dem til nye løsninger



Vævet tekstil



Tekstilaffald fra laserskærer



8 tons garnrester

Restgarn upcycles til vulstsnor til ophæng af tekstilkanaler



35 tons granuleret tekstilmateriale upcycles til akustikløsninger

Tekstilaffald genanvendes til nyt akustikprodukt hos Kvadrat Really

CASE: FRA KINA TIL EUROPA

75% lavere CO2-aftryk med lokal leverandør

Hos KE Fibertec har vi konstant fokus på at optimere og udvikle vores løsninger, så vi belaster miljøet mindst muligt. I tråd med strategien om at nedbringe CO2-aftrykket for vores ventilationsløsning har vi igennem årene arbejdet på en optimering af vores ophængssystem. I mange år blev skinnesystemer til ophæng af tekstilkanaler indkøbt hos en kinesisk producent, der med fremstillingen og transporten til Europa udledte 20 kg CO2 eq/kg.

Med en målsætning om at nedbringe dette aftryk har vi efter at have undersøgt markedet fundet en lokal producent, hvor vi i dag køber alle aluminiumsskinner. Alene det, at skinnesystemerne ikke længere skal transporteres den lange vej fra Kina, har bevirket, at vi har nedbragt det samlede CO2-aftryk med 75% til 5 kg CO2 eq/kg.

CO2-UDLEDNING

Producent fra Kina
Aluminium inkl. transport til Europa:
20 kg CO2 eq/kg

Producent i Europa
Aluminium (baseret på EPD):
5 kg CO2 eq/kg

Men ét er, at vi har reduceret vores udledning markant ved at vælge en leverandør tættere på vores marked. Vi arbejder hele tiden på at forbedre vores løsninger, herunder en udvikling af designet af vores skinnesystem, så vi i fremtiden kan tilbyde en løsning med lavere mængde aluminium og dermed et lavere CO2-aftryk.



75%
reduktion af
CO2-udledning



Alt andet end standard

Hos KE Fibertec arbejder vi hver dag på at optimere og udvikle vores løsninger til mere klimavenlig ventilation med det mindst mulige fodaftryk og det størst mulige genbrugspotentiale. Derfor har det været et naturligt skridt på vores bæredygtighedsrejse at udarbejde EPD-dokumentation for vores løsninger.

Mens andre har udarbejdet EPD-dokumentation for dele af en løsning, er vores EPD'er anderledes, fordi de giver fuld indsigt i alle fodaftryk. Med beregninger for alle komponenter fra tekstil, montagedele, tilbehør og emballage får du produktspecifikke CO2-data, der gør det nemt at vælge vores tekstilbaserede ventilationsløsning.



CRADLE-TO-GATE

CRADLE-TO-GRAVE



A1-A2

Råmaterialer og transport til produktion



A3

Produktion



B2

Brug



C1-C4

Nedrivning
Transport
Affaldsbehandling
Bortskaffelse



D

Genbrugs- og genanvendelses-potentiale

CASE: CO₂-UDLEDNING TBV VS SBV

4-5 gange lavere aftryk med tekstilkanaler

Hos KE Fibertec giver vi det fulde overblik over en ventilationsløsningens CO₂-aftryk med vores tredjepartsverificerede EPD-dokumentation. Ved at vælge en tekstilbaseret ventilationsløsning opnår man 4-5 gange lavere CO₂-aftryk sammenlignet med en identisk løsning med stålkanaler*. I nedenstående eksempel redegør vi for, hvordan en tekstilbaseret ventilationsløsning er det rigtige valg, når man vil gøre noget godt for miljøet.



A1-A2

Råmaterialer og transport til produktion



A3

Produktion



B2

Brug



C1-C4

Nedrivning
Transport
Affaldsbehandling
Bortskaffelse



D

Genbrugs- og genanvendelses-potentiale

CRADLE-TO-GATE

1,86E+03 kg CO₂ eq (TBV)
9,71E+03 kg CO₂ eq (SBV)

CO₂-udledning ved SBV er 5 x højere end TBV*

CRADLE-TO-GRAVE

2,34E+03 kg CO₂ eq (TBV)
9,87E+03 kg CO₂ eq (SBV)

CO₂-udledning ved SBV er 4 x højere end TBV*

CIRKULARITET

-6,49E+02 kg CO₂ eq (TBV)
-3,79E+03 kg CO₂ eq (SBV)

Alle beregninger af data for SBV og TBV er baseret på EN 15804 + A2.

*Kilde: Industrispecifik EPD, Veltex Danmark

Ny generation af Cradle to Cradle-godkendte loftpaneler

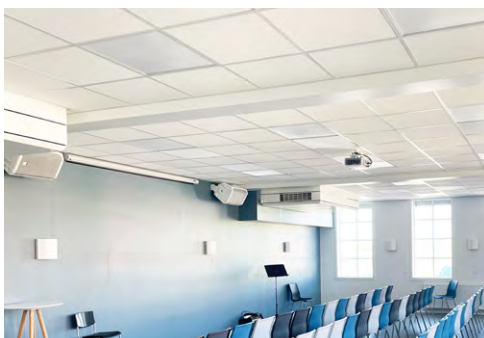


Optimering er en afgørende faktor

For at imødekomme kundernes efterspørgsel og sikre, at vi lever op til de stadigt stigende krav om mere miljøvenlige bygningsløsninger, arbejder vi løbende på at optimere og videreudvikle vores produkter.

For nylig har vi arbejdet på at opdatere vores FBS-loftpanel - vores bud på en loftsdiffusor til kontorer, skoler og andre komfortmiljøer.

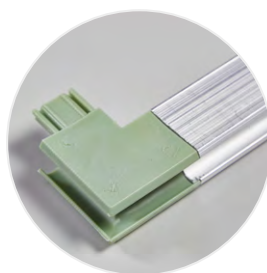
Indtil nu har vi haft en ekstern leverandør til at svejse skinner sammen til en ramme, der holder hele panelet på plads. Vi er meget glade for at kunne tilbyde en samlet løsning til vores FBS loftpanel, som efter omfattende optimering er godkendt i henhold til Cradle to Cradle-standarden. Det betyder, at vores kunder har et stærkt alternativ til et loftpanel i bygninger, der skal overholde forskellige certificeringer og have fokus på bæredygtighed.



- Hvert år genererer vores væveri op til 4 tons affald i form af plastikcones, som vores garn leveres på fra producenten. Vi plejede at sende de tomme cones til affaldspladsen, sorteret som plastaffald.
- I dag genbruger vi noget af dette plastaffald, der som granulat anvendes til at fremstille nye rammehjørner til vores FBS loftpaneler.
- I stedet for at bruge svejseteknologi og smide de tomme plastikcones ud tilbyder vi nu en højere grad af fleksibilitet. Hjørneprofilen kan skilles ad og samles med rammeskiner efter kundens behov.
- I nogen tid har vi været i stand til at levere bunden af panelet i vores Cradle to Cradle-godkendte og permeable GreenWeave-materiale. Nu tilbyder vi den øverste del i MultiWeave, som også er et Cradle to Cradle-godkendt materiale.
- Vi har erstattet den originale gummivulstsnor i den øverste del med vulstsnor, der er fremstillet på vores flettemaskiner på væveriet.
- Vi anvender restgarn fra produktionen, som tidligere blev behandlet som affald, til at flette vulstsnoren til den øverste del af loftpanelet.



Granulat fra plastikcones



Plastikcones genbruges til hjørneprofil



Cradle to Cradle-godkendt FBS loftpanel

Vi kontrollerer luftfordelingen

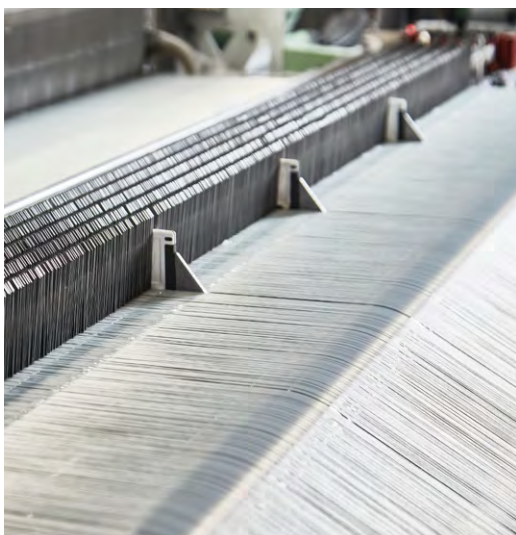
Høj grad af materialekendskab sikrer godt indeklima

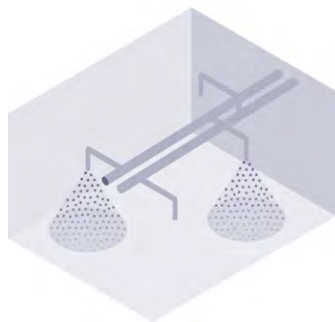
Alle vores tekstilmaterialer bliver vævet på vores eget væveri i Danmark, hvor vi med den nyeste teknologi inden for luftvæve kan styre hele produktionsprocessen fra garn til færdigt tekstilmateriale.

Vi stiller meget høje krav til vores underleverandører, og alle råmaterialer kontrolleres med en omfattende indgangskontrol, inden vi påbegynder vævningen. Derfor går vi ikke på kompromis med kvaliteten af de processer, som vores materialer gennemgår, lige fra vi påbegynder opspoling af garnet til vi leverer færdigproducerede lagvarer.

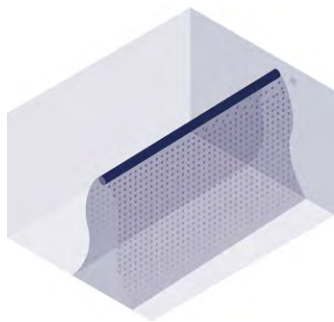
For os er det afgørende, at vi kan kontrollere luftgennemgangen i tekstilmaterialerne. En af de helt unikke fordele ved tekstilbaseret ventilation er, at vi kan tilføre rummet den nøjagtige luftmængde, der skal til for at luftudskiftningen er optimal og sikrer et godt indeklima. Det er uanset, om der er tale om klasseværelset på en skole eller den store produktionshal inden for industrien.

- 100% sporbarhed - vi styrer processen fra tråd til færdigt væv
- Garanti for ensartet permeabilitet (luftgennemgang)
- Ingen efterbehandling af tekstilmaterialet nødvendig for imødekomme brandkravene
- Brandgodkendte materialer efter EN13501- og UL-2518-standarden
- Renrumsmaterialer testet iht. ISO-klasse 4 jf. ISO 14644-1
- Cradle to Cradle-godkendte materialer
- Anvendelse af indfarvede garner (minimerer vandforbrug)
- Høj støvbæreevne (Dust Holding Capacity) reducerer vaskeintervallerne
- Maksimal krympeprocent på 0,5% efter vask





Konventionel stålskanal



Innovativ tekstilkanal



Fordele med tekstilkanaler

- Effektiv og ensartet luftfordeling
- Flexibilitet og skræddersyede løsninger
- Unikke materialer og farver
- Brandgodkendte materialer
- Hygiejniske og lette at vaske
- Hurtig installation og indregulering
- Ergonomisk fordelagtige med lav vægt

Bæredygtige fordele

- Cradle to Cradle-godkendte materialer
- 4-5 gange lavere CO₂-aftryk sammenlignet med stål
- Flexible og tilpassede løsninger reducerer materialespild
- Lav vægt betyder mindre brændstofforbrug og lavere CO₂-udledning under transport
- Vedligeholdelsesprogrammer forlænger levetiden
- Mulighed for at genanvende udtjente CradleVent®-systemer

Vask med omtanke



En ventilationskanal skal vedligeholdes, for at den kan bevare sin ydeevne og dermed være energieffektiv. Det gælder både for tekstilkanaler og for stålkanaler. KE Fibertec tilbyder vask af tekstilkanaler på eget specialvaskeri. Vores viden om materialerne bliver omsat til effektive vaskeløsninger.

Materialekendskab gør forskellen

Specialvaskeriet er en del af KE Fibertec Væveri, der væver tekstilmaterialerne, og medarbejdere fra væveriet står for den daglige drift af vaskeriet. KE Fibertec har i samarbejde med Miele udviklet vaskeprogrammer, der sikrer en skånsom vask, hvilket forlænger kanalens levetid.

Ren ventilation med garanti

KE Fibertec tilbyder kundetilpassede vaskekoncepter, der sikrer et godt vaskeresultat, uanset hvor kanalerne er monteret.

Læs mere om vores vaskekoncepter på ke-fibertec.dk.

- Skræddersyede vaskekoncepter til alle brancher
- Mulighed for ekspresvask
- Antibakteriel vask
- Reparationservice
- Opbevaring af reservekanaler
- Nedtagning og opsætning af kanaler før og efter vask
- Transport af tekstilkanaler til vaskeri
- Dokumenteret visuel og kvalitetskontrol



2030

KE Fibertec bliver CO2-neutral på danske fabrikker (Scope 1/Scope 2)

2026-2027

Ny udvidelse og renovering af vores fabrik i Tjekkiet. Opvarmning og køling vil fremover blive leveret af energieffektive varmepumper.

2024

Introduktion af tredjepartsverificerede EPD'er med komplet CO2-dokumentation. Forberedelse af intern ESG-rapportering (bæredygtig ventilation). KE Fibertec Væveri bliver 100% affaldsneutral.

2022

KE Fibertec deltager i Klimaklar Produktionsvirksomhed (Scope 1, 2 og 3). Strategisk samarbejde om recycling af ca. 35 tons tekstilaffald. 62% lavere CO2-aftryk med introduktion af ny emballagelinje.

2020

Alt garnaffald bliver genanvendt til vulstsnore til montage af KE Fibertecs tekstilkanaler.

2016-2020

Fokus på energioptimering. Vandbaseret køling og nye luftbehandlingsenheder.

1999

KE Fibertec Væveri etableres i Vejen.

2028

CSRD-rapportering i ejergruppe er udskudt til 2028.

2021-2025

Strategi "Bæredygtighed som forretningsmodel"
1: CO2-neutralitet 2: Affald er en ressource
3: Bygningscertificeringer 4: Sunde materialer

2023

Strategisk aftale om genanvendelse af tomme garncones til nyt produkt hos vores underleverandør. Materialet MultiWeave bliver Cradle to Cradle-certificeret.

2021

Certificering efter FN's Verdensmål. Komplet dokumentationsmateriale efter DGNB-, BREEAM- og LEED-standarder.

2016

KE Fibertec er den første virksomhed i Danmark, der recertificeres efter ny ISO 9001:2015- og ISO 14001:2015-standard.

2012-2014

Certificering efter Cradle to Cradle-standarden.

1998

ISO-certificering efter 9001 og 14001, (i dag ISO 45001).



KE Fibertec arbejder målrettet på at spare på klodens ressourcer



Vi arbejder hver dag dedikeret hen imod at blive CO2-neutral i 2030



Hos KE Fibertec arbejder vi kontinuerligt og målrettet med CSR i hele organisationen



Siden 2012 har KE Fibertec reduceret CO2-aftryk, affald og forbrugsstoffer

