

TEXTILE LUFTVERTEILUNG

Zertifiziertes Raumklima für eine zirkuläre Zukunft



Nachhaltigkeit als Geschäftsmodell

Bei KE Fibertec AS ist Nachhaltigkeit das Geschäftsmodell seit 2012, als wir erstmals nach dem Cradle-to-Cradle-Standard zertifiziert wurden, Teil unserer DNA und Strategie gewesen.

Wir sind der einzige Hersteller weltweit, der alle Textilien in unserer eigenen Weberei herstellt. Deshalb heben wir uns von billigen Textilien, die in Asien und Osteuropa eingekauft werden, ab.

Obwohl Nachhaltigkeit in der Baubranche heute viel wichtiger ist als im Jahr 2012, ist es wichtig zu erkennen, dass es für uns nicht nur um den CO2-Fußabdruck unserer Produkte geht, sondern ebenso sehr um die Kreislaufwirtschaft (Abfall ist eine Ressource), die Verwendung gesunder Materialien und nicht zuletzt die Unterstützung relevanter Gebäudezertifizierungen durch EPDs und andere Mittel.

Diese vier Säulen bilden das Rückgrat der Nachhaltigkeitsstrategie von KE Fibertec. Auch wenn der Fortschritt manchmal langsam ist, besteht in der Öffentlichkeit inzwischen ein allgemeiner Konsens darüber, dass wir nicht mehr darüber diskutieren müssen, warum wir nachhaltige Produkte wählen sollten.

Jetzt geht es eher darum, wie man eine nachhaltige Lösung umsetzt und dokumentiert.

Mit dieser Broschüre wollen wir viele der Maßnahmen vorstellen, die wir ergriffen haben. Wir sind noch nicht am Ziel, aber wir sind stolz auf die Ziele, die wir erreicht haben. Nicht zuletzt deshalb, weil wir als Unternehmen eine soziale Verantwortung haben und weil sich unsere Investitionen in unserem Endergebnis widerspiegeln. Wir glauben, dass ein echter grüner Wandel ein Geschäftsmodell und keine Modeerscheinung sein sollte.

Carsten Jespersen
CEO, KE Fibertec Group

Die Strategie hinter unseren Initiativen

Innovative und gesunde Materialien

KE Fibertec bietet gesunde und umweltfreundliche Materialien

KE Fibertec arbeitet zielgerichtet an den UN Sustainable Development Goals nach SDG6, SDG7, SDG8 und SDG12

Bei KE Fibertec verwenden wir nicht länger Stückfärbung von Textilien, sondern bieten Garnfärbung an

Zertifizierte Materialien nach Cradle to Cradle und ÖkoTex-Standards



Gebäude-Zertifizierungen

KE Fibertec unterstützt unsere Kunden bei der Erfüllung der Klimaziele im Rahmen der Bauvorschriften

Mit einer durch Dritte zertifizierten EPD für das gesamte Produkt bieten wir vollständige und dynamische CO2-Daten

KE Fibertec unterstützt DGNB, BREEAM und LEED Gebäudezertifizierungen

KE Fibertec-Produkte müssen einen Mehrwert für unsere Kunden schaffen



CO2-neutrale dänische Fabriken bis 2030

Dokumentierte Übersicht über Scope 1, Scope 2 und Scope 3 (97 % von Scope 3)

Solarzellen in der Weberei installiert

Neue Firmenfahrzeuge sind alle elektrisch

ESG-Berichterstattung und CSRD-Berichterstattung ab 2025

Ziel für 2030: 100 % Reduktion auf Scope-1- und Scope-2-Ebene, 30 % Reduktion auf Scope-3-Ebene



Abfallneutrale Produktion

Alle Produktionsabfälle in Dänemark müssen in neue Produkte umgewandelt oder recycelt werden

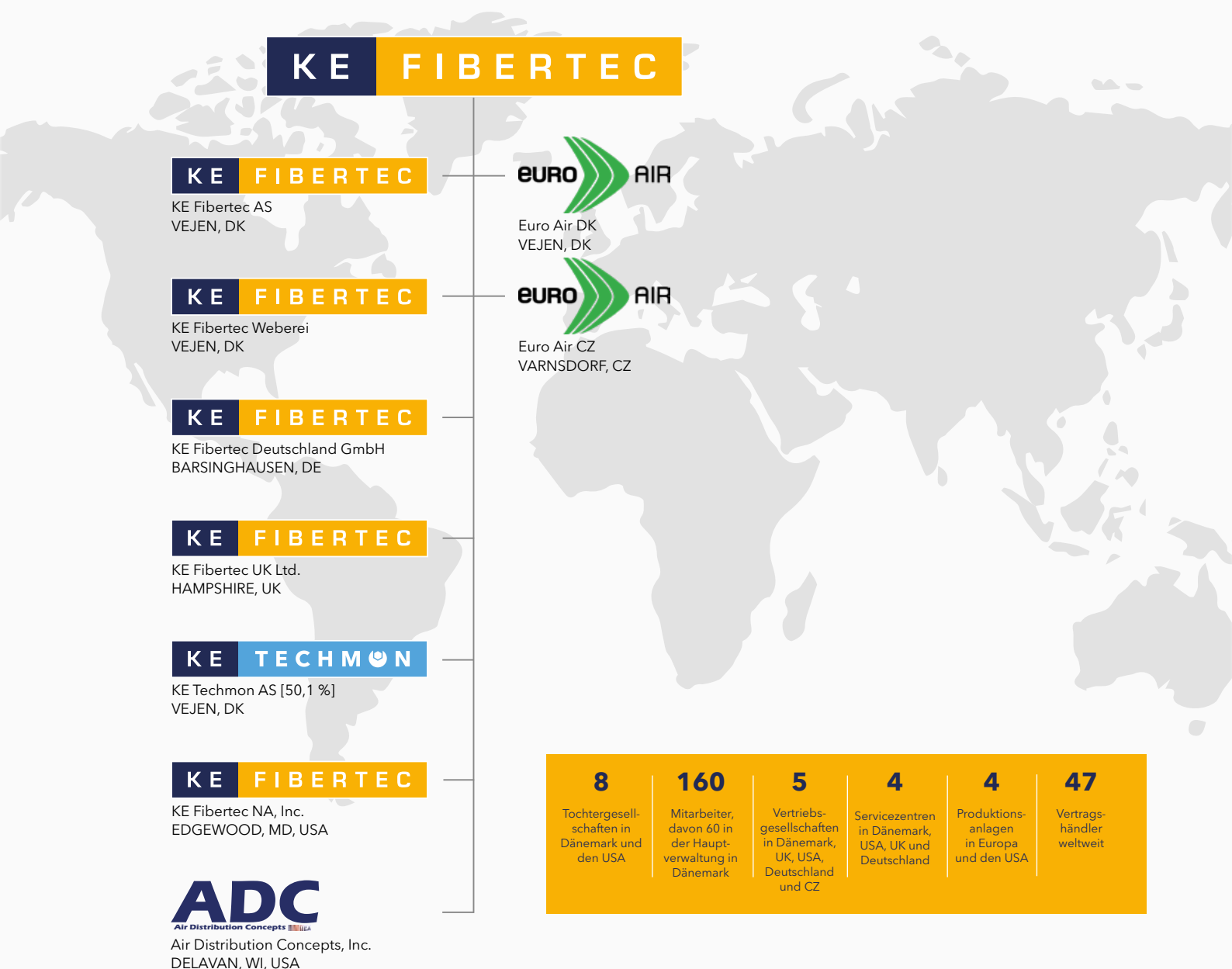
100 %iges Recycling von bis zu 8 Tonnen Garnabfällen für die Kederproduktion

Alle Textilabfälle werden an Kvadrat Really zur Weiterverarbeitung in neue Produkte geliefert

Ziel für 2025: Upcycling von min. 35 Tonnen Restmaterial aus den Fabriken in DK und CZ und 8 Tonnen Garn aus der Weberei



KE Fibertec Group



Unsere Werte

Das Ziel von KE Fibertec bei der Entwicklung textiler Luftverteilung ist es, ein gesundes und gutes Raumklima für alle zu schaffen. Das ist die gesamte Grundlage für unsere tägliche Arbeit. Wenn es bei unserem Ziel um das „Warum“ geht, dann geht es bei unseren Werten darum, wie wir uns entwickeln und mit der Welt um uns herum arbeiten.

Wir wollen eine gute Moral haben und nach den Standards des richtigen Verhaltens arbeiten - sowohl als Einzelpersonen als auch als Unternehmen.

Als Ausgangspunkt verpflichtet sich KE Fibertec, alle geltenden internationalen und nationalen Gesetze, Regeln und Vorschriften zu befolgen. Weil wir aber viel mehr als das wollen, haben wir gemeinsame Richtlinien für die interne Arbeitsweise der KE Fibertec Gruppe aufgestellt.

Unser allgemeiner Grundsatz bei allen Verhaltensweisen ist, dass man uns vertrauen kann und dass wir unseren Worten Taten folgen lassen. Dies steht im Einklang mit unserem Fokus auf Nachhaltigkeit, der das Unternehmen und unseren gesamten CSR-Ansatz prägt.

Durch eine breite Palette von Initiativen tragen wir in den Bereichen, in denen wir tätig sind, zu einer positiven Entwicklung in der Welt bei.

Wir sind heute ein modernes Unternehmen mit internationalen Aktivitäten in vielen Teilen der Welt.

Wir beraten und tragen zu mehr Nachhaltigkeit im Bauwesen bei und entwickeln unsere Kernkompetenzen in der Entwicklung, Logistik und Produktion von textilen Lüftungsprodukten kontinuierlich weiter.



Innovative und gesunde Materialien

Als wir 2012 die weltweit erste Cradle-to-Cradle-zertifizierte Lüftungslösung auf den Markt brachten, war dies der Höhepunkt unserer langjährigen Arbeit. Wir entwickeln Produkte, die das Klima nicht belasten, sondern ihm nützen, und berücksichtigen dabei die zunehmende Ressourcenknappheit.

Der gesamte Lebenszyklus

Der Cradle-to-Cradle-Gedanke geht noch einen Schritt weiter, indem er die Verantwortung für den gesamten Produktlebenszyklus übernimmt. Das bedeutet, dass das Produkt letztendlich nicht nur verantwortungsvoll gehandhabt, sondern auch für die Herstellung eines neuen Produkts verwendet wird. Auf diese Weise ist der Lebenszyklus des Produkts im Prinzip unendlich, denn wenn es seinen Zweck erfüllt hat, wird es nicht zu Abfall.

Für KE Fibertec geht es darum, die Art und Weise, wie wir über Materialien und Produktion denken, weiterzuentwickeln. Deshalb ist die Cradle-to-Cradle-Zertifizierung kein abgeschlossener Prozess, sondern etwas, mit dem wir kontinuierlich arbeiten und uns immer wieder neue, ehrgeizige Ziele setzen.

Cradle to Cradle Certified® Product Scorecard	
MATERIAL HEALTH Version 3.1	BRONZE
MATERIAL REUTILIZATION Version 3.1	GOLD
RENEWABLE ENERGY & CARBON MANAGEMENT Version 3.1	GOLD
WATER STEWARDSHIP Version 3.1	BRONZE
SOCIAL FAIRNESS Version 3.1	GOLD

Unsere Ziele im Rahmen der Cradle-to-Cradle-Zertifizierung



material health

MATERIALGESUNDHEIT

Sicherstellen, dass Materialien für Mensch und Umwelt sicher sind.



product circularity

PRODUKTZIRKULARITÄT

Alle Produktionsabfälle in Dänemark müssen in neue Produkte umgewandelt oder recycelt werden.



clean air & climate protection

KLIMASCHUTZ

CO₂-Neutralität in dänischen Fabriken bis 2030. 100 %ige Reduzierung von Scope 1 und 2 und 30 %ige Reduzierung von Scope 3.



water & soil stewardship

WASSERVERANTWORTUNG

Bewirtschaftung der Wasserressourcen. Alle Abwässer werden in öffentlichen Kläranlagen behandelt und sind nicht kontaminiert. Wir bieten nur Garnfärbung an. Mindestens 67 % Wassereinsparung im Vergleich zur Stückfärbung.



social fairness

SOZIALE FAIRNESS

Alle wichtigen Geschäftspartner und Lieferanten haben unseren Code of Conduct unterzeichnet.





Gutes Raumklima mit textiler Luftverteilung
in der Markthalle Nicolinehus



Wir dokumentieren einen Unterschied

Im Laufe der Jahre haben wir bei KE Fibertec kontinuierlich an Zertifizierungen gearbeitet. Damit haben wir nicht nur einen bedeutenden Meilenstein erreicht, sondern auch eine solide Grundlage für die weitere Entwicklung geschaffen.

Es geht nicht nur darum, den Beitrag von KE Fibertec zu einer nachhaltigen Entwicklung zu dokumentieren, sondern auch darum, unsere Bemühungen gegenüber Mitarbeitern, Partnern, Lieferanten und Kunden sichtbar zu machen.

Als Unternehmen konzentrieren wir uns auf unsere Produkte und darauf, wie wir diese kontinuierlich optimieren und in eine umweltfreundlichere Richtung weiterentwickeln können. Wir möchten jedoch etwas bewegen und uns darauf konzentrieren, wie wir mit grünen Zielen arbeiten. Aus diesem Grund ist KE Fibertec nach ISO 14001:2015, ISO 45001:2018 und ISO 9001:2015 zertifiziert.

Übersicht und Extrapunkte nach Gebäudezertifizierungen

In Zusammenarbeit mit Ramboll haben wir komplette Dokumentationspakete nach DGNB, BREEAM und LEED v4 mit Punkten für Materialinhaltsstoffe erstellt.

Transparenz und vereinfachter Arbeitsablauf

Mit einer von Dritten verifizierten EPD bieten wir eine vollständige Dokumentation des einzelnen Projekts mit CO₂-Daten.

Materialgesundheit sorgt für lange Lebensdauer

Unsere primären Textilmaterialien sind Cradle to Cradle-zertifiziert, und wir übernehmen Verantwortung für die Lebensdauer unserer Produkte von der Herstellung bis zur Wiederverwertung. Darüber hinaus werden unsere Textilmaterialien auf der Grundlage des Öko-Tex Standard 100 zertifizierten Garnen hergestellt.



Zertifiziertes Bauen für die Zukunft

Bei KE Fibertec nehmen wir unsere Verantwortung für die Umwelt und das Klima ernst. Angesichts der globalen Klimakrise ist eine nachhaltige Umstellung erforderlich. Wir übernehmen Verantwortung und möchten die Umwelt bei allem, was wir tun, so wenig wie möglich belasten - vom Einsatz von Ressourcen bei der Herstellung unserer Produkte bis hin zum gesamten Lebenszyklus.



Auch wenn das Lüftungssystem oft nur einen kleinen Teil des gesamten Bauvorhabens ausmacht, möchten wir unseren Kunden mit der erforderlichen Dokumentation einen Überblick verschaffen. In Zusammenarbeit mit Ramboll haben wir komplette Dokumentationspakete für Berater, Bauunternehmer und Architekten entwickelt, die verdeutlichen, wie unsere textilen Lüftungslösungen bei der Gesamtzertifizierung eines nachhaltigen Gebäudes punkten.

KE Fibertec verfügt nun über noch mehr Unterlagen, die zeigen, wie eine textile Lüftungslösung zur Zertifizierung eines nachhaltigen Gebäudes beitragen kann. In Zusammenarbeit mit Ramboll haben wir erneut einen Bericht erstellt, der dokumentiert, wie unsere Produkte mit unseren GreenWeave- und MultiWeave-Materialien zu einer BREEAM UK New Construction-Zertifizierung beitragen können.

BREEAM®



Wir arbeiten nach den UN-Weltzielen

Seit 2021 sind die 17 UN-Weltziele (SDGs) ein zentraler Bestandteil unseres Ansatzes für Nachhaltigkeit. Wir haben vier spezifische SDGs ausgewählt, an denen wir zielgerichtet arbeiten.

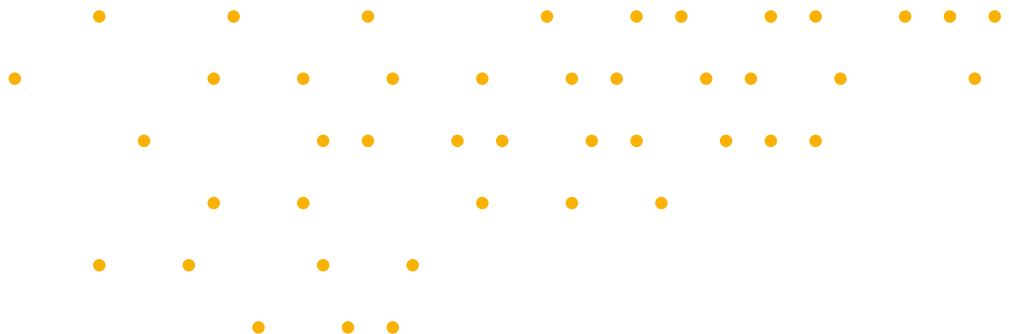
Die Zusammenarbeit mit externen Beratern hat uns wertvolle Impulse gegeben und uns in relevanten Bereichen herausgefordert. So konnten wir strategische Entscheidungen treffen, die nicht nur unser Nachhaltigkeitsprofil stärken, sondern auch zu konkreten Verbesserungen beitragen und unser weiteres Wachstum unterstützen.

Durch die kontinuierliche Bewertung und Weiterentwicklung unserer Arbeit auf der Grundlage der globalen Ziele stellen wir sicher, dass Nachhaltigkeit ein integraler Bestandteil unseres Geschäfts bleibt. Das bedeutet auch, dass wir uns ständig darauf konzentrieren, wo wir unsere Bemühungen verstärken können – sowohl in unseren internen Prozessen als auch in den Lösungen, die wir unseren Kunden anbieten.

Unsere Produkte und Prozesse erfüllen eine Reihe von Anforderungen der Bauindustrie und belegen, dass unsere Lösungen einen echten Unterschied für das Klima machen. Dies ist Teil unserer Überzeugung, dass verantwortungsvolle Entwicklung und grüne Entscheidungen in die gesamte Wertschöpfungskette einbezogen werden müssen.

Die Arbeit an den globalen Zielen in Verbindung mit unseren Cradle-to-Cradle- und ISO-Zertifizierungen trägt dazu bei, dass wir vollständig dokumentieren können, dass wir die Standards der Bauindustrie erfüllen und dass unsere Lösungen tatsächlich einen Unterschied für das Klima machen.

Wir nennen das Green Thinking!





SUSTAINABLE DEVELOPMENT GOAL 6

Sauberes Wasser und Sanitäreinrichtungen

Bei KE Fibertec engagieren wir uns dafür, die Ressourcen unseres Planeten zu schonen, und haben umfangreiche Maßnahmen zur Wassereinsparung bei der Färbung unserer Garne ergriffen, so dass wir nur Farben anbieten, die Cradle-to-Cradle-zugelassen sind. Dies entspricht einer Reduzierung des Wasserverbrauchs und des Abwassers um 67 %, was 1 Million Liter Wasser jährlich entspricht.



SUSTAINABLE DEVELOPMENT GOAL 7

Bezahlbare und saubere Energie

In unseren Bemühungen, unsere dänischen Fabriken bis 2030 klimaneutral zu stellen, konzentrieren wir uns darauf, die Abhängigkeit von fossilen Brennstoffen zu minimieren und stattdessen neue, alternative Energiequellen zu nutzen. Seit 2014 nutzen wir in unseren dänischen Fabriken, der Hauptverwaltung und der Weberei zu 100 % Windenergie. Gleichzeitig konzentrieren wir uns auf die Umstellung unserer Gasheizung auf eine CO₂-neutrale Energiequelle und tragen so zur Förderung nachhaltiger Energie bei.



SUSTAINABLE DEVELOPMENT GOAL 8

Menschenwürdige Arbeit und Wirtschaftswachstum

KE Fibertec arbeitet unternehmensweit mit CSR, indem wir soziale Verantwortung übernehmen und zu einer positiven Entwicklung beitragen.

Außerdem tragen wir zu wirtschaftlichem Wachstum und Entwicklung mit nachhaltigem Fokus bei. Wir konzentrieren uns auf die gesamte Wertschöpfungskette, und unser Verhaltenskodex folgt dem UN Global Compact zu Menschenrechten, Korruptionsbekämpfung und Umwelt.



SUSTAINABLE DEVELOPMENT GOAL 12

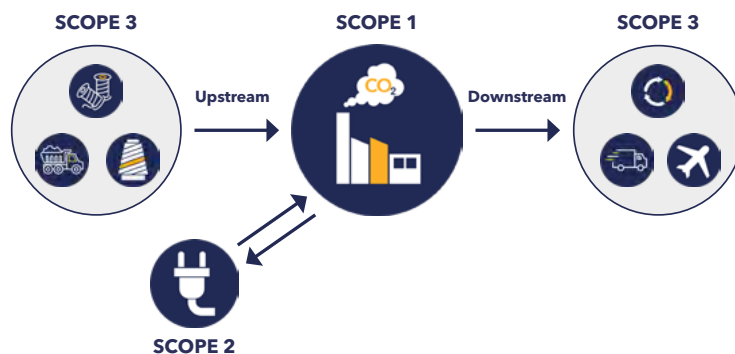
Nachhaltige/r Konsum und Produktion

KE Fibertec hat hart daran gearbeitet, unseren Fußabdruck bei Verbrauch und Produktion zu verkleinern, sowohl in Bezug auf Abfall als auch auf CO₂. Im Anschluss an unsere Cradle-to-Cradle-Zertifizierung recyceln wir nun Restgarne zur Herstellung von Kederschnüren für die Aufhängung der Kanäle, was zu einer Reduzierung von etwa 8 Tonnen Restgarn führt. Wir haben das Abfallmaterial unserer Laserschneidmaschinen um 35 Tonnen reduziert.

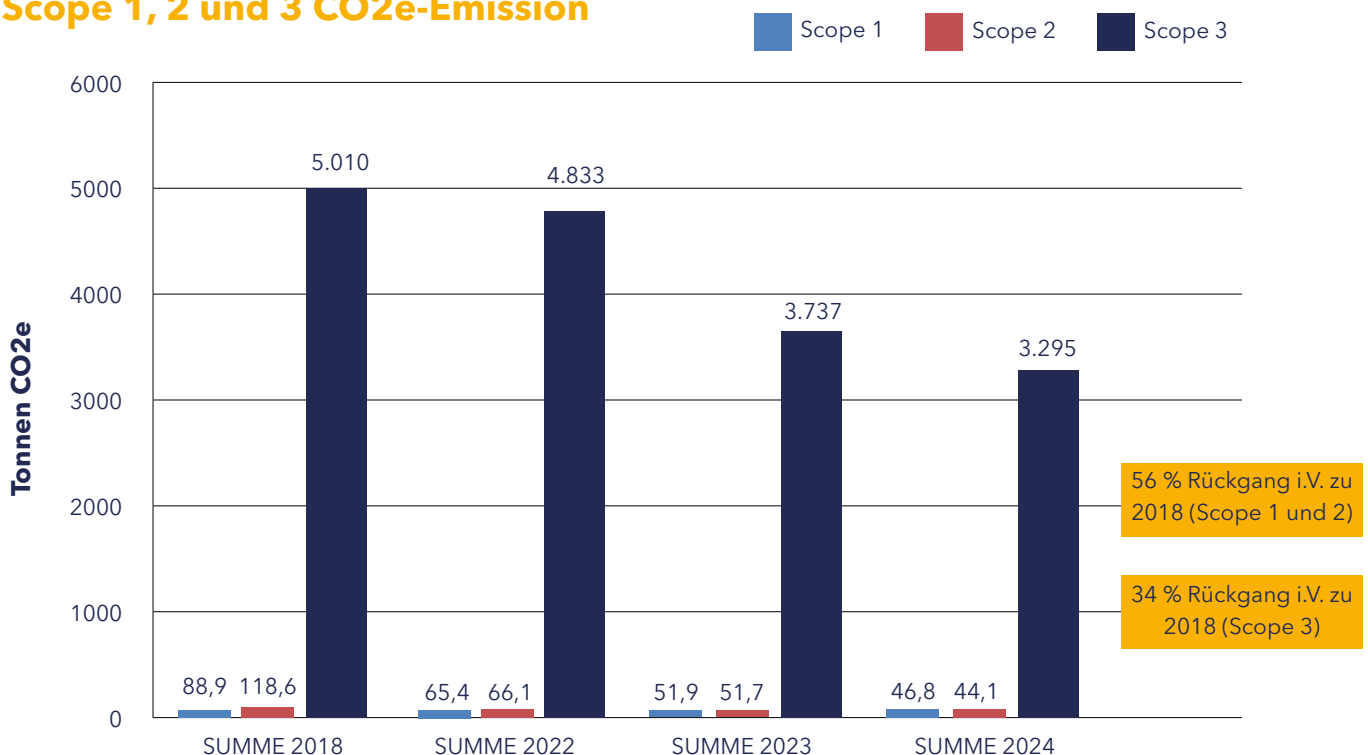
Berichterstattung zur Nachhaltigkeit

KE Fibertec berichtet seit mehreren Jahren über den gesamten CO₂-Fußabdruck gemäß dem Green House Gas (GHG)-Protokoll, dem führenden internationalen Standard zur Berechnung von CO₂-Äquivalenten (CO₂e) unter den drei verschiedenen Scopes 1, 2 und 3. Die beiden Werke in Dänemark und das Werk in Tschechien sind in diesen Bereichen enthalten. Unsere Vertriebsgesellschaften in Deutschland, England und den USA sowie unser Werk in Wisconsin, USA, können derzeit keine gültigen geprüften Zahlen für unsere Berichterstattung liefern.

Der gesamte CO₂-Fußabdruck von KE Fibertec für die dänischen Fabriken wurde seit 2018 (unserem Basisjahr) um 56 % für Scope 1 und 2 und um 34 % für Scope 3 reduziert. Dies ist vor dem Hintergrund zu sehen, dass der Umsatz im gleichen Zeitraum deutlich gestiegen ist, sodass die Reduzierung in Wirklichkeit wesentlich größer war.



KE Fibertec Group / DK und CZ 2018-2024 Scope 1, 2 und 3 CO₂e-Emission



Auszüge unserer Messpunkte

Nachstehend sind die wichtigsten Messpunkte für KE Fibertec aufgeführt (Auszug aus der ESG-Berichterstattung). Wir haben die Zahlen mit ESG-Parametern für unsere beiden dänischen Fabriken und unser tschechisches Werk aktualisiert. Unser amerikanisches Werk, das wir 2021 übernommen haben, ist noch nicht fertiggestellt. Andere Vertriebsgesellschaften sind ebenfalls nicht Teil der Berichterstattung.

Messpunkte Klima (Scope 1, 2 und 3)

E: CO2-Fußabdruck	UNIT (Maßeinheit)	2018 (Basisjahr)	2023	2024
Scope 1 GHG-Standard	Tonnen CO2e	88.9	51.9	46.8
Scope 2 GHG-Standard	Tonnen CO2e	118.6	51.7	44.1
Scope 3 GHG-Standard	Tonnen CO2e	5.010	3.737	3.295

Messpunkte Energieverbrauch

E: Energie	UNIT (Maßeinheit)	2018 (Basisjahr)	2023	2024
Elektrizitätsverbrauch	MWH	554	587	592
Heizung mit Erdgas	MWH	586	545	555
Energie insgesamt	MWH	1.141	1.132	1.147
CO2-neutraler Energieanteil	[%]	41	43	49

Messpunkte Zirkularität und Abfall

E: Abfall und Zirkularität	UNIT (Maßeinheit)	2018 (Basisjahr)	2023	2024
Polyesterabfälle (brennbar)	KG	42.344	42.200	37.550
Bio und brennbare Abfälle	KG	22.400	22.200	27.075
Kartonabfälle (recycelt)	KG	11.781	9.100	10.675
Gemischte Abfälle (unsortiert CZ)	KG	19.300	10.300	10.960
Abfälle insgesamt	KG	95.825	84.000	86.260
Upcycled-Abfälle (neue Produkte)	KG	-4.951	-38.300*	-43.975*
Nettoabfälle	KG	90.874	51.200	42.285
Anteil der recycelten Abfälle	[%]	5	39	51

*Einschließlich 8 Tonnen Garne, die in der Produktion für Kederschnüre wiederverwendet werden

Messpunkte Menschen

S: Sozial	UNIT (Maßeinheit)	2018 (Basisjahr)	2023	2024
Anzahl der Vollzeitbeschäftigten	Personen	92	101	108
Angestellte/Stundenlohnempf.	[%]	37 / 63	34 / 66	37 / 63
Krankheitsurlaub Ang./Stunden.**	[%]	2,8 / 7,8	3,1 / 6,1	1,7 / 9,0
Geschlechterverteilung (M/F)	[%]	34 / 66	32 / 68	37 / 63

**Ausschließlich Angestellten mit Langzeitkrankheiten (DK)

RECYCLING / NEUE PRODUKTE

Abfall ist eine Ressource

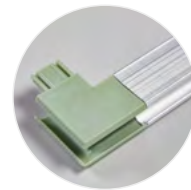
Bei KE Fibertec sehen wir Produktionsabfälle als Ressource und haben neben unserer sozialen Verantwortung auch einen starken Fokus auf unsere Lieferkette. Wir haben mit unseren Zielen für die Wiederverwendung und das Recycling unserer Produktionsabfälle einen langen Weg zurückgelegt.



Rohmaterial



Konen mit Garnresten



Konen werden zu neuen Produkten

Wir recyceln jedes Jahr etwa 50.000 Plastikkonen. Einige werden für Eckprofile für unsere Deckenpaneele wiederverwendet. Der Rest wird an externe Partner geliefert, die sie für neue Lösungen wiederverwenden.



8 Tonnen Garnreste

Garnreste werden zu Kederschnüren für die Aufhängung von Kanalsystemen weiterverarbeitet



Gewebe Textilien



Textilabfälle vom Laserschneider



35 Tonnen werden zu Akustikprodukten recycelt

Textilabfälle werden bei Kvadrat Really zu neuen Akustikprodukten recycelt

CASE: VON CHINA NACH EUROPA

75 % geringerer CO2-Fußabdruck

Wir konzentrieren uns ständig auf die Optimierung und Entwicklung unserer Lösungen, um die Auswirkungen auf die Umwelt zu minimieren. Im Einklang mit unserer Strategie, den CO2-Fußabdruck unserer Lüftungslösungen zu reduzieren, haben wir im Laufe der Jahre an der Optimierung unseres Aufhängesystems gearbeitet. Viele Jahre lang wurden die Schienensysteme für die Aufhängung der Textilkanäle von einem chinesischen Hersteller bezogen, der bei der Herstellung und dem Transport nach Europa 20 kg CO2 eq/kg emittierte.

Mit dem Ziel, diesen Fußabdruck zu verringern, haben wir den Markt erforscht und einen lokalen Hersteller gefunden, bei dem wir jetzt ausschließlich Aluminiumschienen kaufen. Allein dadurch, dass die Schienensysteme nicht mehr den ganzen Weg aus China transportiert werden müssen, haben wir den gesamten CO2-Fußabdruck um 75 % auf 5 kg CO2-Äq/kg reduziert.

CO2-EMISSION

Hersteller aus China
Aluminium einschl. Fracht nach Europa:
20 kg CO2 eq/kg

Hersteller aus Europa
Aluminium (basierend auf EPD):
5 kg CO2 eq/kg

Aber eine Sache ist, dass wir unsere Emissionen durch die Wahl eines Lieferanten, der näher an unserem Markt ist, erheblich reduziert haben. Wir arbeiten ständig an der Verbesserung unserer Lösungen, einschließlich der Entwicklung des Designs unseres Schienensystems, so dass wir in Zukunft eine Lösung mit einem geringeren Aluminiumanteil und damit einem geringeren CO2-Fußabdruck anbieten können.

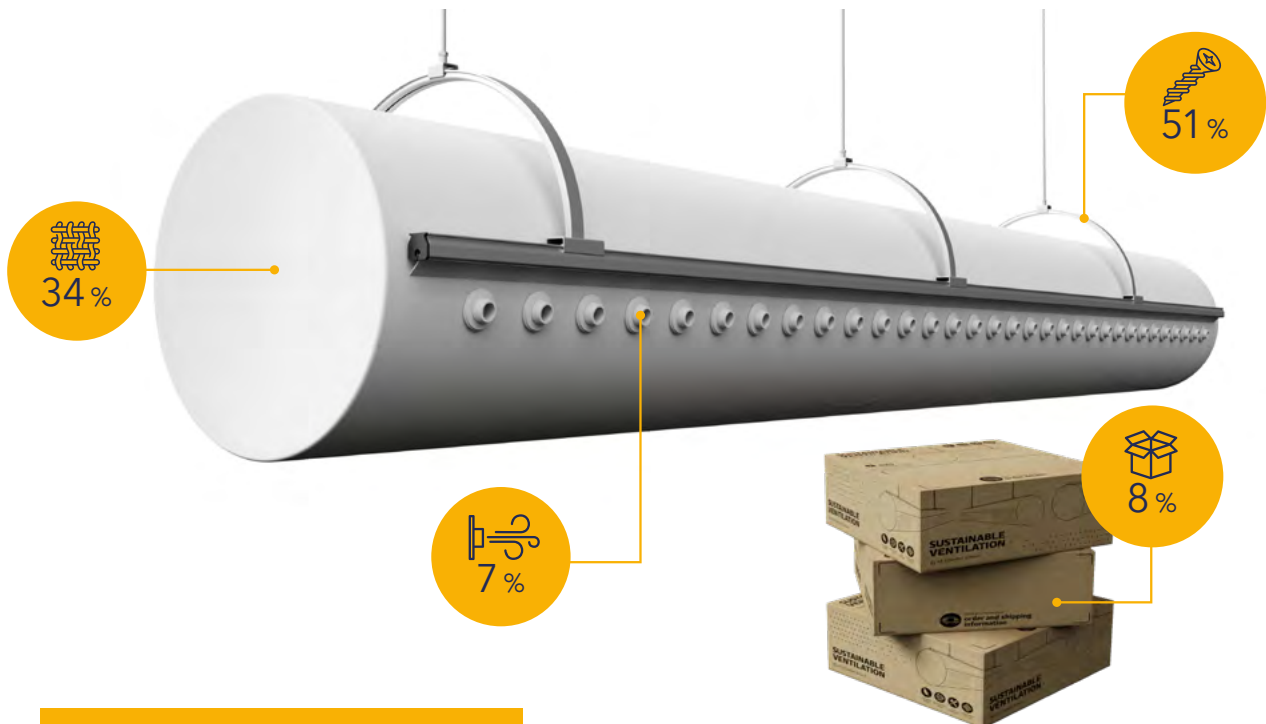


75 %
weniger
CO2-Emissionen

Alles andere als Standard

Bei KE Fibertec arbeiten wir jeden Tag daran, unsere Lösungen für eine klimafreundlichere Belüftung mit dem kleinstmöglichen Fußabdruck und dem größtmöglichen Recyclingpotenzial zu optimieren und weiterzuentwickeln. Daher war es ein natürlicher Schritt auf unserem Weg zur Nachhaltigkeit, eine EPD-Dokumentation für unsere Lösungen zu entwickeln.

Während andere eine EPD-Dokumentation für Teile einer Lösung erstellt haben, sind unsere EPDs anders, da sie einen vollständigen Einblick in alle Fußabdrücke bieten. Mit Berechnungen für alle Komponenten wie Gewebe, Befestigungsteile, Zubehör und Verpackung erhalten Sie produktspezifische CO₂-Daten, die die Entscheidung für unsere gewebebasierte Lüftungslösung erleichtern.



CRADLE-TO-GATE

CRADLE-TO-GRAVE



A1-A2
Rohstoffversorgung
und Transport zur
Produktion



A3
Produktion



B2
Nutzung



C1-C4
Rückbau/Abriss
Transport
Abfallbehandlung
Beseitigung



D
Wiederverwendungs-
Rückgewinnungs-
oder
Recyclingpotenzial

CASE: CO₂-EMISSION TBV VS SBV

4-5 mal geringerer Fußabdruck mit Textil

Bei KE Fibertec bieten wir mit unserer durch Dritte verifizierten EPD-Dokumentation einen vollständigen Überblick über den CO₂-Fußabdruck einer Lüftungslösung. Die Wahl einer textilen Lüftungslösung führt zu einem 4-5 mal geringeren CO₂-Fußabdruck im Vergleich zu einer identischen Lösung mit Stahlkanälen*. Im folgenden Beispiel erklären wir, wie eine textile Lüftungslösung die richtige Wahl ist, wenn Sie etwas Gutes für die Umwelt tun wollen.



A1-A2

Rohstoffversorgung
und Transport
zur Produktion



A3

Produktion



B2

Nutzung



C1-C4

Rückbau/Abriss
Transport
Abfallbehandlung
Beseitigung



D

Wiederverwendungs-
Rückgewinnungs-
oder
Recyclingpotenzial

CRADLE-TO-GATE

1,86E+03 kg CO₂ eq (TBV)
9,71E+03 kg CO₂ eq (SBV)

SBV-Emission 5x höher als TBV*

CRADLE-TO-GRAVE

2,34E+03 kg CO₂ eq (TBV)
9,87E+03 kg CO₂ eq (SBV)

SBV-Emission 4x höher als TBV*

ZIRKULARITÄT

-6,49E+02 kg CO₂ eq (TBV)
-3,79E+03 kg CO₂ eq (SBV)

Alle Berechnungen der Emissionsdaten für SBV und TBV basieren auf EN 15804 + A2.

*Quelle: Branchenspezifische EPD, VELTEK Dänemark

Neue Generation von Cradle to Cradle-zertifizierten Deckenpaneelen



Optimierung ist entscheidend

Um den Anforderungen unserer Kunden gerecht zu werden und sicherzustellen, dass wir den ständig steigenden Anforderungen an umweltfreundlichere Gebäudelösungen gerecht werden, arbeiten wir kontinuierlich an der Optimierung und Weiterentwicklung unserer Produkte.

Kürzlich haben wir daran gearbeitet, unsere FBS Deckenpaneele zu aktualisieren – unser Vorschlag für einen Deckendiffusor für Büros, Schulen und andere Komfortumgebungen.

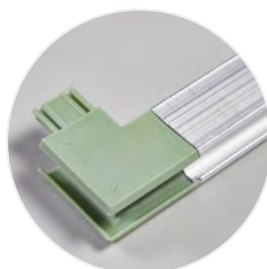
Bisher haben wir einen externen Lieferanten damit beauftragt, Schienen zu dem Rahmen zu verschweißen, der das gesamte Paneel an ihrem Platz hält. Wir freuen uns sehr, eine Komplettlösung für unsere FBS Deckenpaneele anbieten zu können, die nach umfangreicher Optimierung gemäß dem Cradle-to-Cradle-Standard zertifiziert wurde. Damit haben unsere Kunden eine starke Alternative zu einem Deckenpaneel in Gebäuden, die verschiedene Zertifizierungen erfüllen und auf Nachhaltigkeit ausgerichtet sein müssen.



- Jedes Jahr fallen in unserer Weberei bis zu 4 Tonnen Abfall in Form von Plastikkonen an, auf denen unser Garn vom Hersteller geliefert wird. Früher haben wir die leeren Kone als Plastikabfall zur Müllstation gebracht.
- Heute recyceln wir einen Teil dieses Plastikabfalls, der als Granulat zur Herstellung neuer Rahmen-ecken für unsere FBS Deckenpaneele verwendet wird.
- Anstatt Schweißtechnik zu verwenden und die leeren Plastikkone wegzuerwerfen, bieten wir nun ein höheres Maß an Flexibilität. Das Eckprofil kann je nach Kundenwunsch zerlegt und mit Rahmenleisten zusammengesetzt werden.
- Seit einiger Zeit sind wir in der Lage, den Boden des Paneels in unserem Cradle to Cradle-zertifizierten und durchlässigen GreenWeave-Material zu liefern. Jetzt bieten wir den oberen Teil in MultiWeave an, das ebenfalls ein Cradle to Cradle-zertifiziertes Material ist.
- Wir haben die ursprüngliche Gummikederschnur im oberen Teil durch eine Kederschnur ersetzt, die auf unseren Flechtmaschinen in der Weberei hergestellt wird.
- Wir verwenden Restgarne aus der Produktion, die zuvor als Abfall behandelt wurden, um Kederschnur für den oberen Teil der Deckenplatten zu „stricken“.



Granulat aus Plastikkonen



Plastikkone werden für Eckprofile wiederverwendet



Cradle to Cradle-zertifiziertes FBS Deckenpaneel

Wir kontrollieren die Luftverteilung

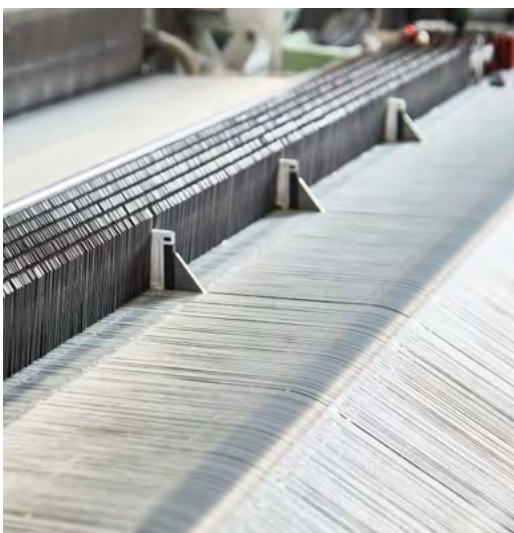
Hohes Maß an Materialkenntnis sorgt für gutes Raumklima

Alle unsere textilen Materialien werden in unserer eigenen Weberei in Dänemark gewebt, wo wir den gesamten Produktionsprozess vom Garn bis zum fertigen textilen Material mit modernster Luftwebtechnik kontrollieren können.

Wir stellen sehr hohe Anforderungen an unsere Zulieferer, und alle Rohstoffe werden einer umfassenden Eingangskontrolle unterzogen, bevor wir mit dem Weben beginnen. Daher machen wir keine Kompromisse bei der Qualität der Prozesse, die unsere Materialien durchlaufen, vom Beginn des Aufspulens des Garns bis zur Auslieferung der fertigen Lagerware.

Für uns ist es entscheidend, dass wir die Luftdurchlässigkeit der textilen Materialien kontrollieren können. Einer der einzigartigen Vorteile der textilen Luftverteilung ist, dass wir den Raum mit genau der Luftmenge versorgen können, die für einen optimalen Luftaustausch und ein gutes Raumklima erforderlich ist. Ob es sich um ein Klassenzimmer in einer Schule oder eine große Produktionshalle in der Industrie handelt.

- 100-%ige Rückverfolgbarkeit - wir kontrollieren den Prozess vom Garn bis zum fertigen Gewebe
- Garantiert gleichmäßige Permeabilität (Luftdurchlässigkeit)
- Keine Nachbehandlung des Textilmaterials erforderlich, um die Brandschutzanforderungen zu erfüllen
- Brandgeprüfte Materialien gemäß EN13501 und UL-2518 Standards
- Reinraumtaugliche Materialien getestet nach ISO-Klasse 4 gemäß ISO 14644-1
- Cradle-to-Cradle-zertifizierte Materialien
- Verwendung von gefärbten Garnen (minimiert den Wasserverbrauch)
- Hohe Staubaufnahmekapazität reduziert die Waschintervalle
- Maximale Schrumpfrate von 0,5% nach dem Waschen





Vorteile von Textilkanälen

- Effiziente Luftverteilung und gutes Raumklima
- Flexibilität und maßgeschneiderte Lösungen
- Einzigartige Materialien und Farben
- Feuerbeständige Materialien
- Hygienisch und leicht zu reinigen
- Schnelle Installation und Inbetriebnahme
- Ergonomisch vorteilhaft mit geringem Gewicht

Nachhaltige Vorteile

- Cradle to Cradle-zertifizierte Materialien
- 4-5-mal geringerer CO₂-Fußabdruck im Vergleich zu Stahl
- Flexible und maßgeschneiderte Lösungen reduzieren Materialverschwendung
- Geringes Gewicht bedeutet weniger Kraftstoffverbrauch und geringere CO₂-Emissionen beim Transport
- Wartungsprogramme verlängern die Lebensdauer
- Möglichkeit zur Wiederverwendung ausgedienter CradleVent®-Systeme

Waschen mit Vernunft



Ein Lüftungskanal muss gewartet werden, damit er seine Leistung beibehält und somit energieeffizient ist. Dies gilt sowohl für Textilkanäle als auch für Stahlkanäle.

Ein gesundes Raumklima

Staub, Schmutz und im schlimmsten Fall Mikroorganismen in der Lüftungsanlage mindern deren Effizienz und können in einigen Fällen sogar direkt gesundheitsschädlich sein.

Um ein gesundes Raumklima und die bestmögliche Energieeffizienz zu gewährleisten, ist es daher wichtig, Kanäle, Klappen, Ventile und Filter der Lüftungsanlage regelmäßig zu überprüfen. Die Kosten für die Reinigung und Wartung müssen bereits in der Projektierungsphase berücksichtigt werden.

Garantiert saubere Lüftung

Mit der richtigen Wartung und dem regelmäßigen Waschen der Textilkanäle lässt sich Energie sparen und die Lebensdauer des Produkts verlängern. KE Fibertec bietet individuelle Waschkonzepte an, die unabhängig vom Installationsort der Textilkanäle ein gutes Waschergebnis gewährleisten.

Lesen Sie mehr über unseren Waschservice unter ke-fibertec.de.

- Maßgeschneiderte Waschkonzepte für alle Branchen
- Express-Waschoption
- Antibakterielles Waschen
- Reparaturservice
- Lagerung von Ersatzkanälen
- Demontage und Montage von Kanälen vor und nach dem Waschen
- Transport der Textilkanäle zur Wäscherei
- Dokumentierte Sicht- und Qualitätskontrolle



2030

KE Fibertec wird CO2-neutral in dänischen Fabriken (Scope 1/Scope 2)

2026-2027

Neubau und Renovierung unserer Fabrik in der Tschechien. Heizung und Kühlung werden künftig durch energieeffiziente Wärmepumpen gewährleistet.

2024

Einführung von durch Dritte verifizierten EPDs mit vollständiger CO2-Dokumentation.
Erstellung eines internen ESG-Reportings (nachhaltige Belüftung).
KE Fibertec Væveri wird zu 100 % abfallneutral.

2022

KE Fibertec beteiligt sich an Climate Ready Production Company (Scope 1, 2 und 3). Strategische Zusammenarbeit bei der Wiederverwertung von ca. 35 Tonnen Textilabfällen.
62 % geringerer CO2-Fußabdruck durch Einführung einer neuen Verpackungsline.

2020

Alle Garnabfälle werden zu Keterschnüren für die Montage von KE Fibertec Textilkanälen recycelt.

2016-2020

Fokus auf Energieoptimierung.
Wasserbasierte Kühlung und neue Lüftungsgeräte.

1999

KE Fibertec Weberei wird in Vejle, gegründet.

2028

Die CSRD-Berichterstattung in der Eigentümergruppe wurde auf 2028 verschoben.

2021-2025

Strategie „Nachhaltigkeit als Geschäftsmodell“
1: CO2-Neutralität 2: Abfall ist eine Ressource
3: Gebäudezertifizierungen 4: Gesunde Materialien

2023

Strategische Vereinbarung über die Wiederverwertung leerer Garnkonen zu neuen Produkten bei unserem Zulieferer. Das MultiWeave-Material wird Cradle-to-Cradle-zertifiziert.

2021

Zertifizierung nach den UN-Zielen für nachhaltige Entwicklung. Vollständige Dokumentation nach DGNB-, BREEAM- und LEED-Standards.

2016

KE Fibertec ist das erste Unternehmen in Dänemark, das nach den neuen Normen ISO 9001:2015 und ISO 14001:2015 rezertifiziert wird.

2012-2014

Zertifizierung nach dem Cradle to Cradle-Standard.

1998

ISO-Zertifizierung nach 9001 und 14001, später ISO 45001 genannt.



KE Fibertec engagiert sich für die Schonung der Ressourcen des Planeten



Wir arbeiten jeden Tag daran, bis 2030 klimaneutral zu werden



Bei KE Fibertec arbeiten wir kontinuierlich und zielgerichtet mit CSR in der gesamten Organisation



Seit 2012 hat KE Fibertec den CO2-Fußabdruck, den Abfall und die Verbrauchsmaterialien reduziert

