

KE FIBERTEC

AIR THE WAY YOU WANT

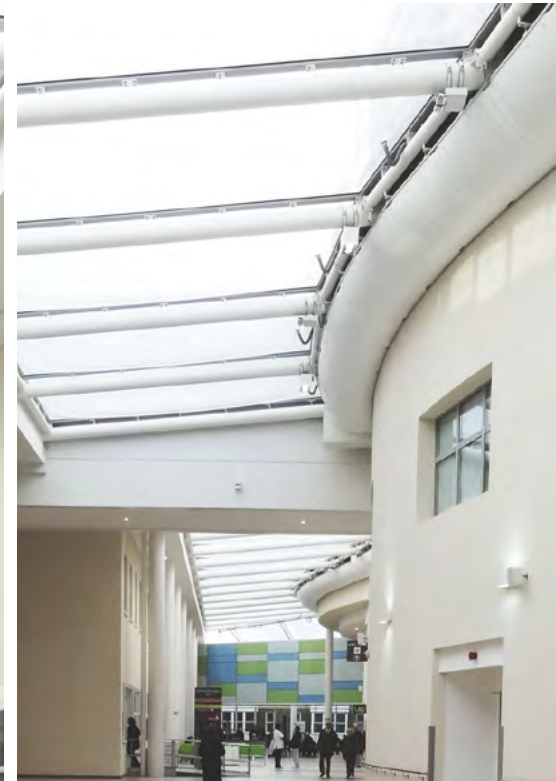
Cradle to Cradle Textile Luftverteilsysteme



Neue architektonische Möglichkeiten
mit Cradle to Cradle Textilkanälen.

CradleVent®

Green thinking by KE Fibertec



Der weltweit erste Cradle-to-Cradle-zertifizierte Lüftungskanal. Broomfield Hospital, Chelmsford, Großbritannien



Cradle to Cradle ist bewährte Nachhaltigkeit

CradleVent®

CradleVent® ist der erste Textilkanal der Welt, der nach dem Cradle to Cradle-System von dem anerkannten EPEA-Institut in Hamburg zertifiziert worden ist. Die Zertifizierung ist Beweis für die Nachhaltigkeit des Produktes, sowie dass wir für den ganzen Lebenszyklus des Produktes von der Wiege zur Wiege, d.h. von der Herstellung bis zum Recyceln, die Verantwortung übernehmen.

Nachhaltige Belüftung

CradleVent® ist unser Angebot zu einem dauerhaften und nachhaltigen Produkt für Luftverteilung in Büros, Laboren, Sporthallen, öffentlichen Gebäuden und anderen Komfortmilieus. Die steigenden Anforderungen an Bauherren und Architekten im Bezug auf Nachhaltigkeit und Ressourceneffizienz machen es attraktiv, CradleVent® als gut dokumentierten Bestandteil des Baus einzubeziehen.

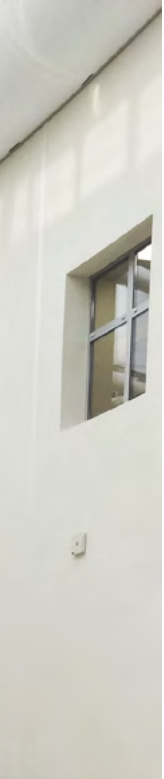
Abfall = Nährstoff

Der wachsende Mangel an natürlichen Ressourcen wie Stahl, Kupfer und Öl macht es notwendig, eher zu recyceln als zu entsorgen. Das Cradle to Cradle-Konzept oder von der Wiege zur Wiege ist von Dr. Michael Braungart und William McDonough (MBDC) entwickelt worden. In der Cradle to Cradle-Philosophie betrachtet man Abfall als Nährstoff für einen neuen Produktionsprozess. Damit bringen wir ein Gleichgewicht in unserem Umweltkreislauf.

Wenn das Produkt nicht mehr im Gebrauch ist, nehmen wir es zurück, demontieren es in seine verschiedenen Bestandteile, diese werden anschließend nach einem technischen Prozess recycelt. Auf diese Weise geht vom Produkt nichts verloren. Daraus resultieren nachhaltige und dauerhafte Produkte, die der Umwelt nicht schaden.

Zertifizierungskriterien

Die Cradle-to-Cradle-Zertifizierung basiert auf fünf Kriterien, die zusammen angeben, wie nahe das Produkt an der Erfüllung der Cradle-to-Cradle-Vision liegt. Die Kriterien sind materielle Gesundheit, Recycling, erneuerbare Energien, Wasserressourcenmanagement und soziale Verantwortung.



Freies Design und gesundes Raumklima

CradleVent® entlastet statt zu belasten

Die Cradle to Cradle-Zertifizierung ist ein langer Prozess gewesen, es war jedoch selbstverständlich für uns, unseren Teil der Verantwortung zu übernehmen und Produkte zu entwickeln, die die Umwelt entlasten statt zu belasten.

Um den Prozess bewältigen zu können, haben wir mit dem Möbeltextilienhersteller Gabriel A/S zusammengearbeitet, der im Jahr 2010 als erstes Unternehmen in Dänemark die Cradle to Cradle-Zertifizierung erhalten hat. Gabriel war als Coach und Anreger während unseres Cradle to Cradle-Zertifizierungsprozesses tätig.

Es ist für uns sehr wichtig, dass wir die Nachhaltigkeit unserer Produkte gegenüber dem Kunden beweisen können und gerade deshalb haben wir das Cradle to Cradle-Konzept gewählt. Das ist unsere Garantie gegenüber unseren Kunden, dass wir unsere Versprechen halten.

Effiziente und zugfreie Luftverteilung

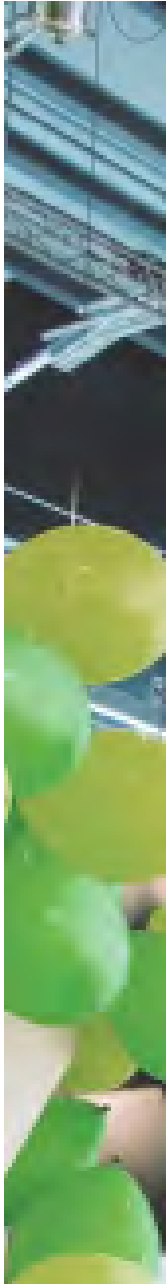
Textile Luftverteilung bringt viele Vorteile. Die Textilkanäle werden auf Maß geschneidert, um zu dem Raum-Interieur und der Raum-Farbe zu passen. Somit werden die Textilkanäle ein integrierter Teil des Gebäudes, und neue architektonische Möglichkeiten entstehen.

Mit Textilkanälen bekommt man eine effektive und zugfreie Luftverteilung sowie ein gesundes Raumklima. Dazu kommt, dass sie sich leicht transportieren und einsetzen lassen.

Waschbare Textilkanäle sind energiesparend

Textilkanäle sind waschbar, dadurch wird Energie eingespart. Saubere Textilkanäle benötigen weniger zugeführte Leistung/Energie bei der Erzeugung der erforderlichen Luftmenge.

Stockholmsmässan, Schweden





Vorteile an textile Luftverteilung

- Flexible Lösungen auf Maß
- Effektive Luftverteilung
- Einzigartige Materialien und Farben
- Materialien erfüllen Brennnormen
- Einfacher Transport und Montage/Einsatz
- Hygienisch und leicht zu waschen
- Nachhaltige Luftverteilung

Respekt für die Umwelt ist gesunder Menschenverstand und ein wichtiger Beitrag

Lebenszyklus für CradleVent®



Verantwortlichkeit und nachhaltige Zugriffe

KE Fibertec hat eine Haltung zur Umwelt und Energie. Wir möchten die Umwelt möglichst wenig belasten sowohl in der Herstellung als auch bei dem Transport der Produkte, gleichzeitig schaffen wir eine Reihe von energieeinsparenden Zugriffen im Unternehmen, die die CO₂-Emission begrenzen.

Rücksicht auf die Umwelt zu nehmen heißt Verantwortung und Nachhaltigkeit und ist ein wichtiger Beitrag. Es ist Verantwortung und nachhaltiges Denken, aber auch ein gutes Geschäft, Umweltbelange zu zeigen.

KE Fibertec ist sowohl nach ISO 14001 (Umwelt) als auch nach DS/OHSAS 18001 (Arbeitsumgebung) zertifiziert. Unsere Produkte sind nach Öko-Tex Standard 100 zugelassen.

The Green House, Holland

Cradle-to-Cradle-zertifizierter Lüftungskanal im Restaurant montiert. Die nachhaltige Lösung bietet eine zugfreie Luftverteilung und damit ein gutes Raumklima für Gäste.



Cradle to Cradle Certified^{CM} ist ein Zertifizierungszeichen von MBDC

KE Fibertec AS ist der weltweit größte Hersteller von textilbasierten Lüftungssystemen. Mit unseren maßgeschneiderten Textilkänen schaffen wir ein gutes Raumklima in Sporthallen, Büros, Laboren, Schulen usw.

Textilkäne können für nahezu jeden Zweck angepasst werden. Sie sind hygienisch, einfach zu installieren und zu warten und können in einer Vielzahl von Formen und Farben geliefert werden.

Lesen Sie mehr unter www.ke-fibertec.de

