

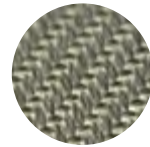
MATERIALER OG FARVER.

KE FIBERTEC

AIR THE WAY YOU WANT

GreenWeave.

Energivenligt og bæredygtigt materiale til tekstilkanaler.

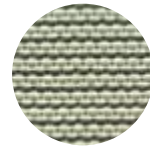


CRADLE TO CRADLE-MATERIALER/FARVER - PANTONE/RAL

KE-NR.	BESKRIVELSE	PERMEABILITET/ 120 Pa [m ³ /m ² /h]	DATABLAD	GREENWEAVE ANTISTATISK	DATABLAD
GW50	GreenWeave® Polyestervæv	50	1	-	-
GW150	GreenWeave® Polyestervæv	150	2	-	-
GW200	GreenWeave® Polyestervæv	200	3	GWA 200	20
GW320	GreenWeave® Polyestervæv	320	4	GWA 320	21
GW500	GreenWeave® Polyestervæv	500	5	GWA 500	22
GW780	GreenWeave® Polyestervæv	780	6	-	-
GW1380	GreenWeave® Polyestervæv	1380	7	-	-

MultiWeave.

Slidstærkt og alsidigt materiale til tekstilkanaler.



CRADLE TO CRADLE-MATERIALER/FARVER - PANTONE/RAL

KE-NR.	BESKRIVELSE	PERMEABILITET/ 120 Pa [m ³ /m ² /h]	DATABLAD
MW40	Brandhæmmende polyester specialvæv Renrumsklasse 4	40	41

LAGERFARVER - PANTONE/RAL

CRADLE TO CRADLE-MATERIALER/ FARVER - PANTONE/RAL

KE-NR.	BESKRIVELSE	PERMEABILITET/ 120 Pa [m ³ /m ² /h]	DATABLAD
MW20	Brandhæmmende polyester specialvæv - Renrumsklasse 4	20	40
MW80	Brandhæmmende polyester specialvæv - Renrumsklasse 4	80	43
MW320	Brandhæmmende polyester specialvæv - Renrumsklasse 4	320	44
MW600	Brandhæmmende polyester specialvæv - Renrumsklasse 4	600	45

Priser kan variere afhængigt af farve. Miljøvenlig Antibac-E efterbehandling kan leveres på forespørgsel.

Nomex.

Højtemperaturbestandige,
aromatiske polyamidfibre.



VÆVERIFARVER - PANTONE/RAL



NATURAL
11-0701-TP
/ N/A



MIDNIGHT BLUE
19-4023-TP
/ N/A

KE-NR.	BESKRIVELSE	PERMEABILITET/ 120 Pa [m ³ /m ² /h]	DATABLAD
NO130	Nomexvæv	130	33
NO290	Nomexvæv	290	16
NO370	Nomexvæv	370	17
NO460	Nomexvæv	460	18
NO700	Nomexvæv	700	19

ZeroWeave.

Lufttæt tekstilmateriale.



LAGERFARVER - PANTONE/RAL



HVID
11-0601-TP
/ 9010



LYS GRÅ
14-4201-TP
/ 7047



MØRK BLÅ
19-3864-TP
/ 5002

KE-NR.	BESKRIVELSE	PERMEABILITET/ 120 Pa [m ³ /m ² /h]	DATABLAD
ZW	Brandhæmmende polyestervæv med PU-coating*	0	27

*) Godkendt iht. EN 13501-1, B-s1,d0

