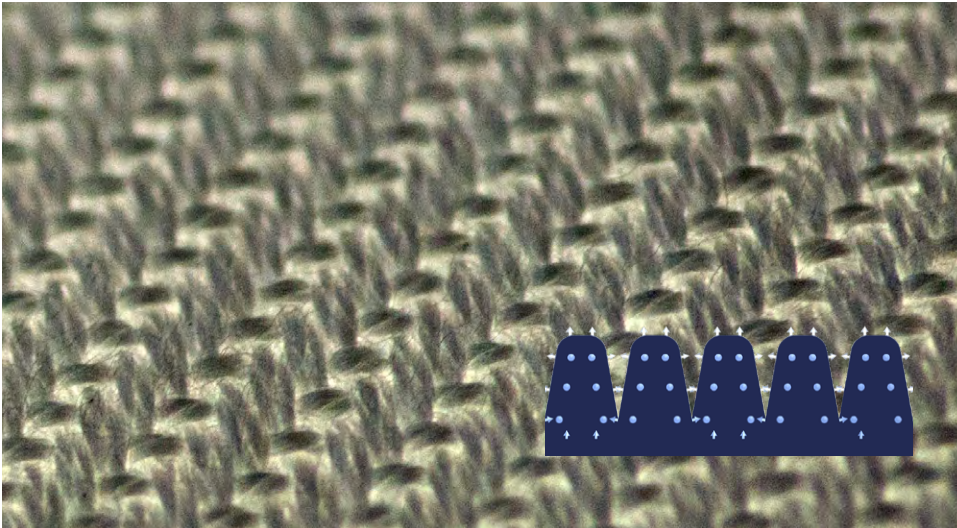




**GreenWeave ist ein exklusiv für die textile Luftverteilung gefertigtes Material. Die einzigartigen und leistungsfähigen Eigenschaften des Materials sorgen für eine nachhaltige und energieeffiziente Lösung in der textilen Luftverteilung.**

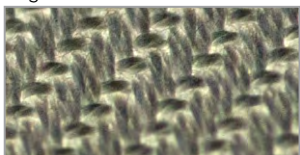


GreenWeave ist insbesondere für Komfortanwendungen mit hohen Anforderungen an die Raumluftqualität geeignet. Typische Anwendungen sind Büros, Schulen, Laboratorien, Konferenzräume und gekühlte Arbeitsräume in der Lebensmittelindustrie. KE Fibertec erstellt Ihnen hierfür bei Bedarf LCC-Kalkulationen (Life Cycle Cost = Lebenszyklus-Kosten), um Ihnen im Rahmen einer Kosten-Nutzen-Aufstellung über die gesamte Lebensdauer die Vorteile eines neuen GreenWeave Systems darzustellen. Das Cradle-to-Cradle-zertifizierte Material ist eine sehr gut dokumentierte und nachhaltige Lösung, welche nach Ablauf der Nutzungsdauer recycelt werden kann.

- Saubere Raumluft. GreenWeave filtert die Zuluft wie ein M6 Vorfilter gem. EN 779:2012
- Längere Waschzyklen durch Einsatz von Stapelfasergarnen bedingte größtmögliche Textiloberfläche. GreenWeave hat eine Staubrückhaltekapazität von 25 g/m<sup>2</sup> Textiloberfläche gem. EN 779:2012
- Keine chemischen Zusätze. GreenWeave besteht zu 100% aus recycelbarem Material und ist Cradle-to-Cradle-zertifiziert
- Brandschutzzulassung B-S1-d0 gemäß EN 13501 OHNE zusätzliche Materialbehandlung
- Hygienisches und waschbares Material, keine Kondenswasserbildung
- Optional in antistatischer Ausführung lieferbar

### HOHE STAUBRÜCKHALTEKAPAZITÄT

GreenWeave hat die größte Staubrückhaltekapazität aller auf dem Markt erhältlichen Materialien. Die Waschzyklen sind 3-4 mal höher als die von Produkten unserer Marktbegleiter.



### 7 UNTERSCHIEDLICHE PERMEABILITÄTEN

7 unterschiedliche Permeabilitäten gewährleisten eine optimale Dimensionierung hinsichtlich Druck und somit letztendlich Energieverbrauch.



### HAUSEIGENE WEBEREI

Alle Materialien werden in unserer hauseigenen Weberei produziert. Somit haben wir stets Kontrolle über den gesamten Produktionsvorgang und erfüllen somit unser ISO 9001 Qualitätssystem.



### WUNSCHFARBEN

Erhältlich in einer Vielzahl an Standardfarben. Gegen Aufpreis können wir Ihnen eine Wunschfarbe nach Pantone/RAL liefern.



### CRADLE-TO-CRADLE ZERTIFIZIERT

Alle Materialien in Weiß, Hellgrau, Schwarz und Dunkelblau sind standardmäßig Cradle-to-Cradle-zertifiziert.



### OEKO-TEX-STANDARD

Nachhaltigkeit des Materials durch zusätzliche Genehmigung der internationalen Öko-Text Organisation.



### FEUERBESTÄNDIGKEIT

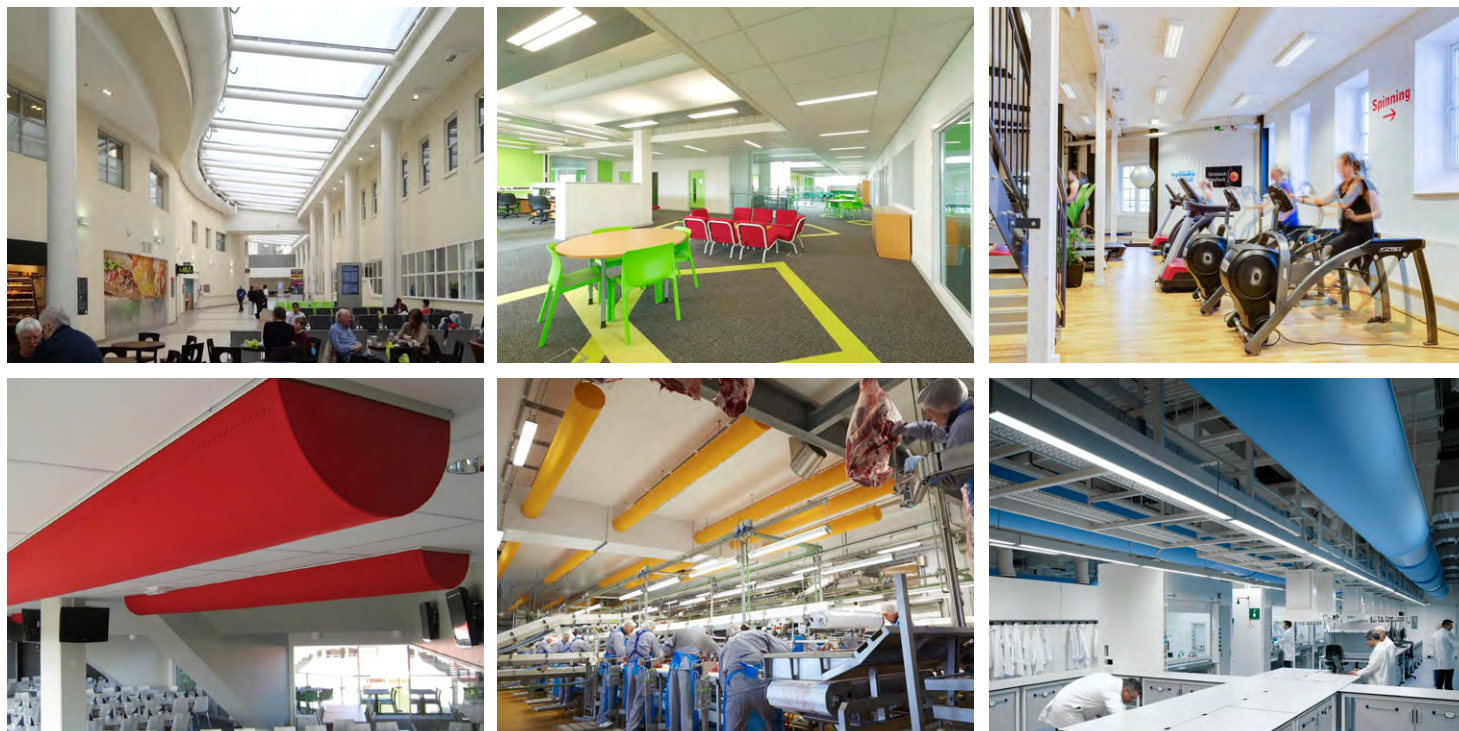
Erfüllt die Brandschutzklasse B-s1-d0 gemäß EU-Feuerstandard EN 13501-1. Die Brandschutzklasse wird nicht durch Waschen herabgesetzt.



### UMWELTFREUNDLICHE ANTIBAC-E WÄSCHEFINISH

Wasser- und ressourcenschonendes Antibac-E-Wäschefinish erhältlich. Kann jedoch nicht für C2C-zertifizierte Produkte verwendet werden.





KE-Nr.	Beschreibung	Permeabilität bei 120 Pa [m³/m²/h]	Material-Datenblatt	GreenWeave Antistatisch	Material-Datenblatt
<b>GW50</b>	GreenWeave® Polyester Gewebe	50	1	-	-
<b>GW150</b>	GreenWeave® Polyester Gewebe	150	2	-	-
<b>GW200</b>	GreenWeave® Polyester Gewebe	200	3	GWA 200	20
<b>GW320</b>	GreenWeave® Polyester Gewebe	320	4	GWA 320	21
<b>GW500</b>	GreenWeave® Polyester Gewebe	500	5	GWA 500	22
<b>GW780</b>	GreenWeave® Polyester Gewebe	780	6	-	-
<b>GW1380</b>	GreenWeave® Polyester Gewebe	1380	7	-	-

**WEBEREIFARBEN**  
PANTONE/RAL

Weiß 11-0601-TP / 9010	Schwarz 19-5708-TP / 9005	Hellgrau 12-4705-TP / 9002	Dunkelblau 19-3864-TP / 5002

**LAGERFARBEN**  
PANTONE/RAL

Gelb 14-0955-TP / 1028	Rot 18-1655-TP / 3031	Hellblau 16-4132-TP / N/A

**ANTISTATISCH**  
PANTONE/RAL

Weiß 11-0601-TP / 9010

