

Fall: Lyceum Schravenlant, Niederlande

KE Fibertec installiert nachhaltiges Luftverteilsystem in der ersten Cradle-to-Cradle-Schule der Niederlande

Die Niederlande gehören seit vielen Jahren zu den Vorreitern in den Bereichen Cradle to Cradle und nachhaltige Gebäudelösungen. Dennoch wird erst jetzt die erste Schule aus 100 % Cradle-to-Cradle-zertifiziertem Baumaterial errichtet.

Das Lyceum Schravenlant befindet sich in Schiedam in der Nähe von Rotterdam. Mit der Planung der neuen, energieoptimierten/CO₂-neutralen Schule mit einer Gesamtgröße von 6.000 m² wurde das niederländische Architekturbüro LIAG beauftragt. Die Fertigstellung ist für Ende 2013 geplant.

Im Vorfeld lud das Architekturbüro Schüler unterschiedlicher Altersklassen ein, um mit ihnen über Umweltschutz und nachhaltige Lösungen zu sprechen und sich ihre Ideen zum Bau zukunftssicherer Gebäude anzuhören.

FAKTEN:

Bauunternehmen:	Lyceum Schravenlant / P van Leeuwen
Architekten:	LIAG architecten en bouwadviseurs
Technische Berater:	Vintis Installation
Installationsunternehmen:	Verstappen van Amelsvoort
Materialien:	KE Fibertec Benelux B.V.



Quelle: LIAG architecten en bouwadviseurs

Cradle to Cradle

Als Lösung für die Luftverteilung in den Klassenräumen wurde CradleVent® von KE Fibertec gewählt: der weltweit erste Cradle-to-Cradle-zertifizierte Belüftungskanal.

Beim Cradle-to-Cradle-Konzept wird Abfall als Grundlage für einen neuen Produktionsprozess betrachtet, die für Gleichgewicht im Kreislauf sorgt.

Wenn das Produkt ausgedient hat, nehmen wir es zurück, um es in seine Einzelteile zu zerlegen und diese in einem anderen technischen Kreislauf zu recyceln. Auf diese Weise werden keine Materialien vergeudet.

Auf www.ke-fibertec.de/C2C finden Sie weitere Informationen über CradleVent® und können unsere Broschüre bestellen.

TECHNISCHE DATEN:

Baujahr: 2013
 System: CradleVent® KE-Inject® Hybrid
 System mit lasergeschnittenen Öffnungen
 Farbe: Weiß
 Material: HDC
 Aufhängung: D-Lite Alu



Nachhaltigkeit und ein gutes Raumklima

Textilkanäle sind eine nachhaltige, energieeffiziente Lösung zur gleichmäßigen, zugfreien Luftverteilung für ein gutes Raumklima. Ein effektiver Luftaustausch sorgt für ein optimales Umfeld, in dem die Schüler konzentriert lernen können.

Maßgeschneiderte Textilkanäle

Textilkanäle werden individuell auf die Architektur des Gebäudes abgestimmt.

Für weitere Informationen über textile Luftverteilung besuchen Sie uns im Internet unter www.ke-fibertec.de.



Source: LIAG architecten en bouwadviseurs

Präsentation des Lyceum Schravenlant-Projekts ansehen:

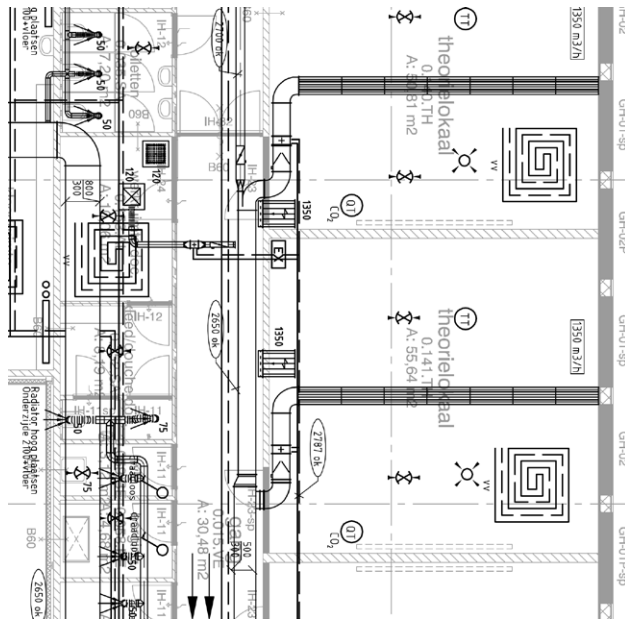


”

Man. Director Carsten Jespersen, KE Fibertec AS

Wir sind stolz darauf, am Bau der ersten Cradle-to-Cradle-Schule der Niederlande – und möglicherweise sogar der Welt – beteiligt zu sein. Dies ist eine bedeutende Anerkennung unserer Zertifizierungsleistungen, und ich freue mich sehr, dass ein textiles Luftverteilsystem gewählt wurde, um den Schülern ein gutes Raumklima und eine optimale Lernumgebung zu bieten.

”



Quelle: LIAG architecten en bouwadviseurs



KE Fibertec AS ist Marktführer im Bereich der textilen Luftverteilung. Mit unseren maßgeschneiderten Textilkanälen sorgen wir für gutes Raumklima in Gebäuden wie Sporthallen, Büros, Labors oder Schulen.

Textilkanäle sind flexibel anpassbar, einfach zu installieren, waschbar, hygienisch und in verschiedensten Formen und Farben erhältlich.

Weitere Informationen finden Sie auf unserer Website www.ke-fibertec.de.

Für weitere Informationen wenden Sie sich an:

KE Fibertec Deutschland GmbH
 Tel. 05105 / 77931-0
info@ke-fibertec.de
www.ke-fibertec.de

KE Fibertec Benelux BV
 Tel. +31 078 674 8888
info@ke-fibertec.nl
www.ke-fibertec.nl