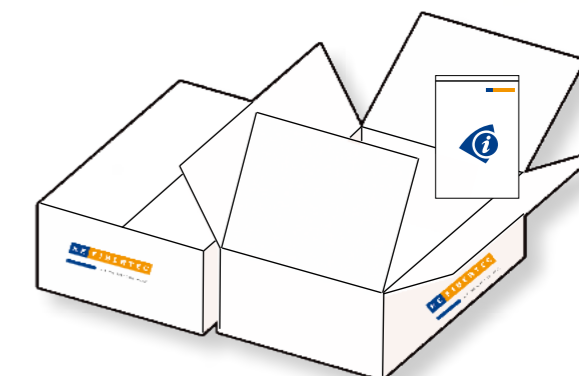
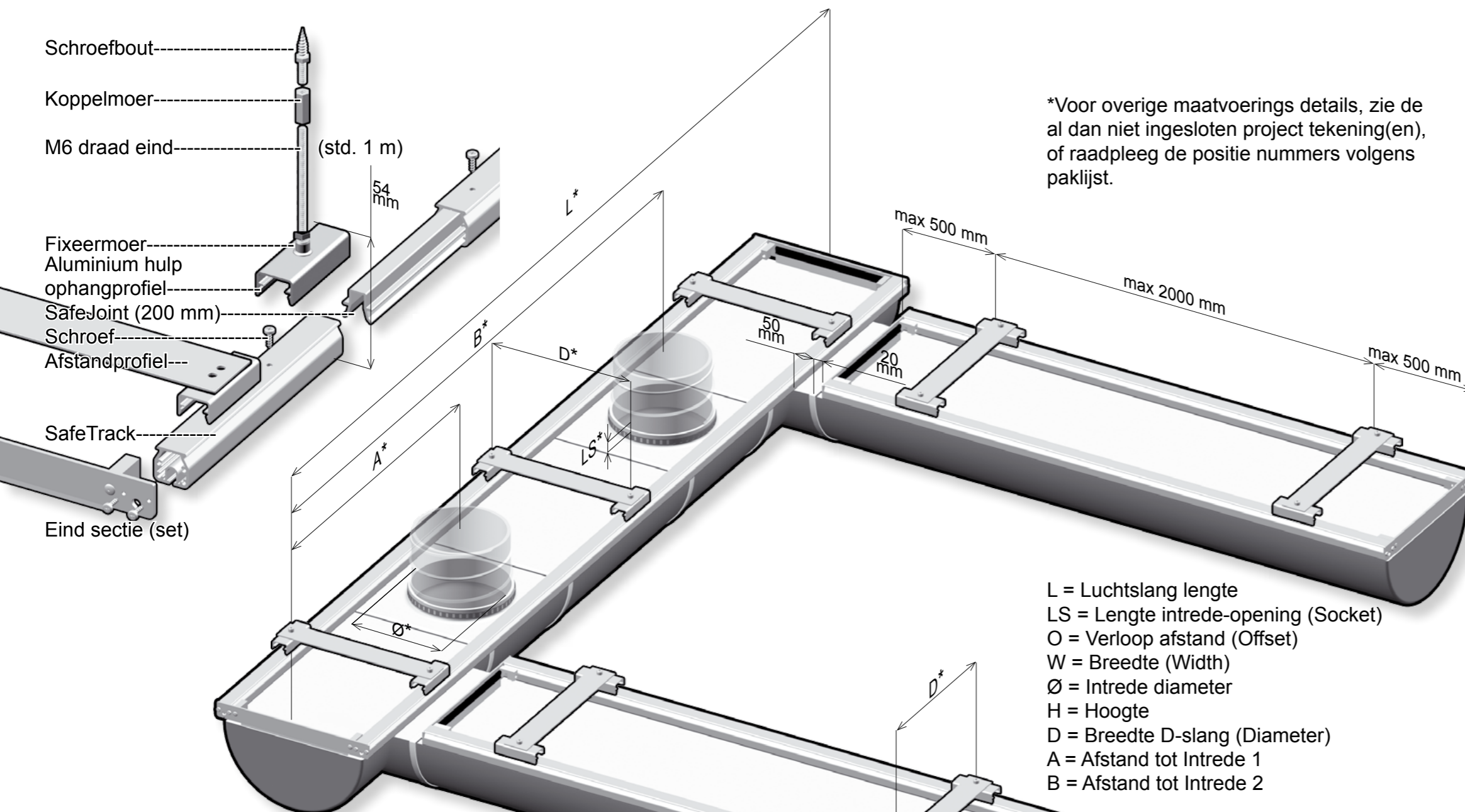
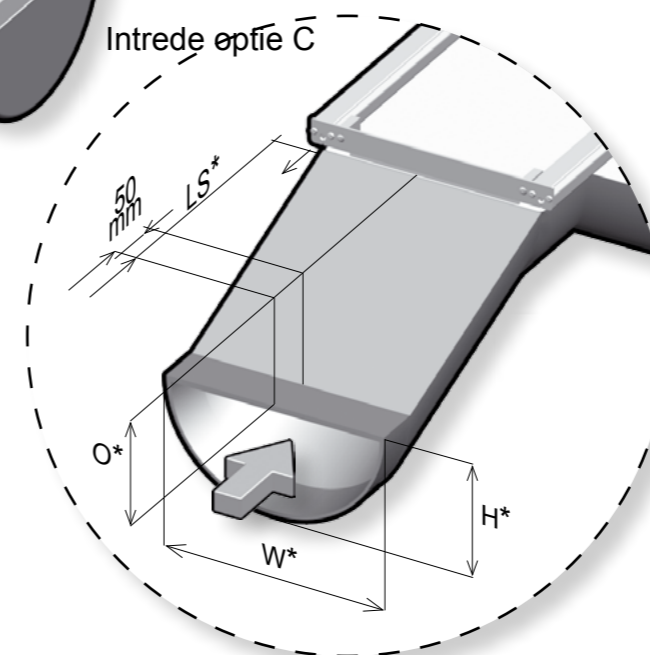
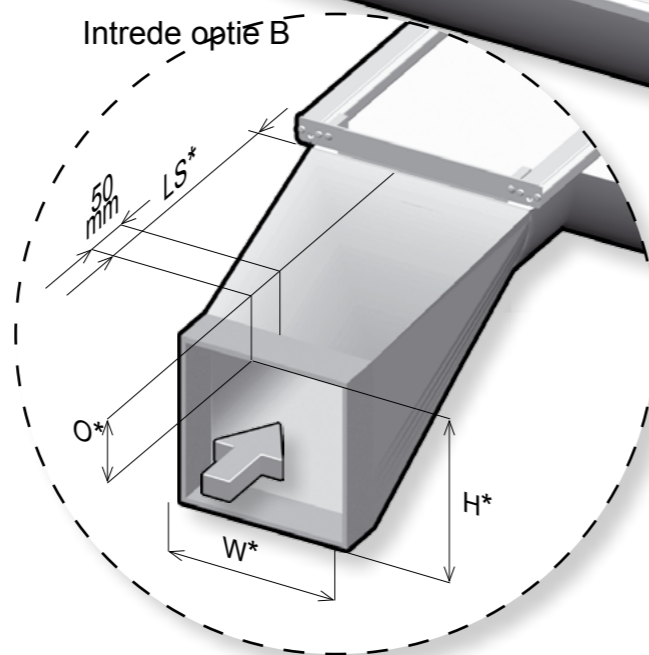
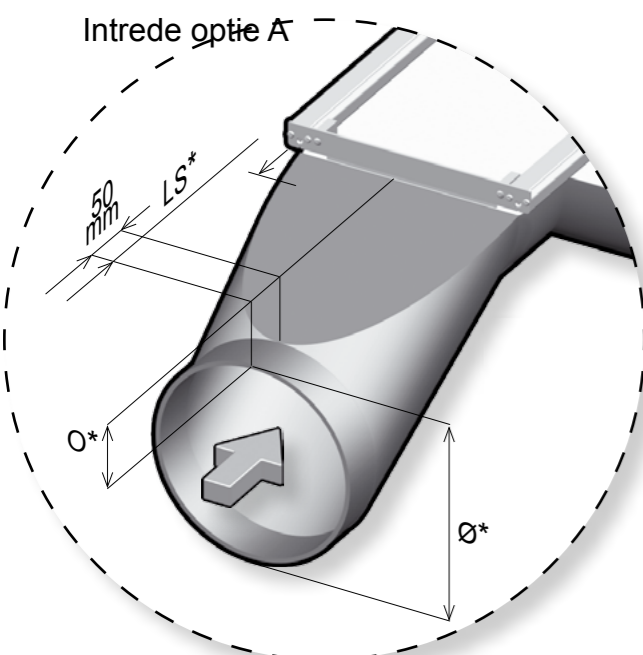
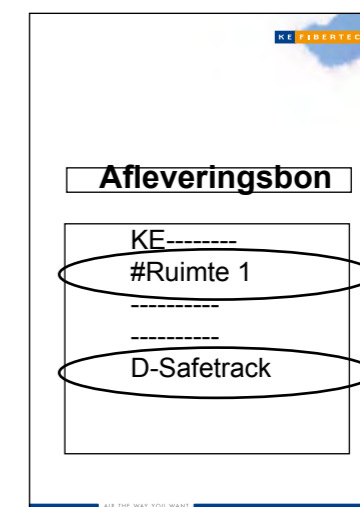


# D-SafeTrack (schroefbout)

## Belangrijkste punten



Informatie m.b.t. levering en montage treft U in de doos met INFO aan.



Aluminium rail voor zien van het zaag-symbool behoeven geen verdere bewerking.

**0980012-NL**



**1** Bevestigings- en afstandhouders te monteren tegen het plafond. Positie dient in overeenstemming te zijn met de intrede opening.

**2** Klik de rails in de ouders (in klikken kan slechts van uit één zijde).

**3** Eind sectie te monteren voor dat de luchtslang wordt aangebracht.

**4** KE Interior gelijkmatig invoeren in rail (beide kanten)...

**5** ...en wordt gelijktijdig in de rails getrokken.

**6** Monteren van de klemband. Intrede openingen in het dak van de slang, worden bereikt via de ritser.

**7** The 4 SafeLock expansion screws replace the former tightening cords. The SafeLock is inserted into the "keyhole" at the end of the SafeTrack and is tightened with a screwdriver (max. 5 rotations). It is important to fully insert the screw before tightening.

