

Case: IKEA Älmhult, Sverige

En god indeklimaløsning i IKEA-varehus

Effektiv byggestyring med KE Fibertecs logistikkoncept

I 1958 åbnede verdens første IKEA butik i byen Älmhult, der ligger imellem Småland og Skåne. Det gamle varehus blev i 2012 erstattet af en ny og mere moderne bygning og i den forbindelse blev der installeret 25 tekstilkanaler i fire afdelinger.

Udfordringen bestod i at sikre en jævn fordeling af den friske luft, så den også i de høje rum kommer ned til varehusets kunder og medarbejdere.

Laserskårne huller eller dyser

I afdelinger med max. 4 meter til loftet blev der lavet en løsning med laserskårne huller, og på højlagere, der måler næsten 10 meter i højden, blev der monteret 24 mm dyser på de skræddersyede tekstilkanaler. Det gjorde det muligt at retningsbestemme luftfordelingen for at undgå "døde zoner".

FAKTA:

Bygherre:	IKEA
Installatør:	YIT
Leverandør:	ACP Luftbehandlingsprodukter AB /KE Fibertec AS
Rådgiver:	Andersson & Hultmark

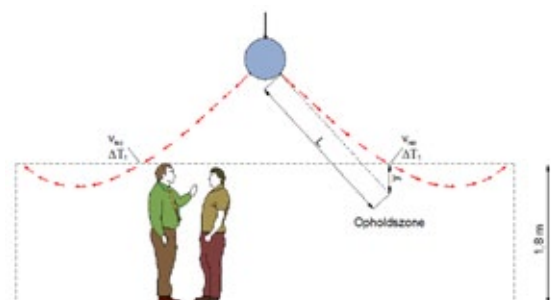


Systemet består af en række sektioner á 5 meter, der er forbundet med lynlåse, og de er monteret i loftet med dobbelte aluminiumsskinner. Tekstilmaterialet er naturligvis brandhæmmende.

Opblandingsventilation sikrer en jævn luftfordeling

Som det ses på illustrationen, indblæses luften ved høj hastighed uden for opholdszonen, og med tiden søger den ind mod opholdszonen til gavn for varehusets kunder og medarbejdere.

På den måde får man en trækfri luftfordeling og et godt indeklima i lokalet.



KE Fibertecs logistikkoncept

KE Fibertec har udviklet et koncept, der gør, at vi kan levere store ordrer i etaper, på et bestemt sted, på et bestemt tidspunkt med advisering til kunden 15 minutter før.

Materialerne bliver pakket på paller opmærket med angivelse af, hvilken zone de hører til på byggepladsen, hvilket gør det væsentligt lettere for bygherren at styre byggeprocessen. Det var også noget, IKEA lagde stor vægt på, da de valgte leverandør.

Logistikkonceptet hænger nøje sammen med vores interne kvalitetsstyringssystem, og KE Fibertec er bl.a. certificeret efter ISO 9001-standard.

DATA:

Byggeår:	2012
KE Fibertec-system:	KE-Inject®-System
Farve:	Lys grå



TEKNISKE DATA FOR ALLE AFDELINGER:**Torvehal, plan 1**

Statisk tryk max.: 60 Pa

Total indlæsning min./max.: 3,6 m³/s / 11,26 m³/s

Indblæsningstemperatur min./max.: +15°/+20°C (+30°C natvarme)

Højde over gulv: 3535 mm til kanalens underkant

Tekstilkanal 1 (5 stk.): Indblæsning 1640 l/s Ø630 L=37 m Ø500 L=25 m	Tekstilkanal 2 (1 stk.): Indblæsning 1560 l/s Ø630 L=32 m Ø500 L=28 m	Tekstilkanal 3 (1 stk.): Indblæsning 1750 l/s Ø500 L=18 m Ø400 L=35 m	Tekstilkanal 4 (1 stk.): Indblæsning 500 l/s Ø400 L=20 m
---	---	---	--

Møbeludstilling, plan 2

Statisk tryk max.: 60 Pa

Total indlæsning min./max.: 2,5 m³/s / 11,2 m³/s

Indblæsningstemperatur min./max.: +15°/+20°C (+30°C natvarme)

Højde over gulv: 3885 mm til kanalens underkant

Tekstilkanal 5 (2 stk.): Indblæsning 1350 l/s Ø630 L=35 m Ø500 L=25 m	Tekstilkanal 6 (2 stk.): Indblæsning 1680 l/s Ø630 L=35 m Ø500 L=25 m	Tekstilkanal 7 (3 stk.): Indblæsning 1700 l/s Ø630 L=35 m Ø500 L=25 m Ø400 L=12 m
---	---	---

Lager, plan 2

Statisk tryk max: 120 Pa

Total indlæsning min./max.: 3m³/s / 10,2 m³/s

Indblæsningstemperatur min./max.: +15°/+20°C
(+30°C natvarme)

Højde over gulv: 9850 mm til kanalens underkant

Tekstilkanal 8 (6 stk.):
Indblæsning 1700 l/s
Ø600 L=37,5 m Ø500 L=21 m Ø400=20 m

Glasshouse, plan 1

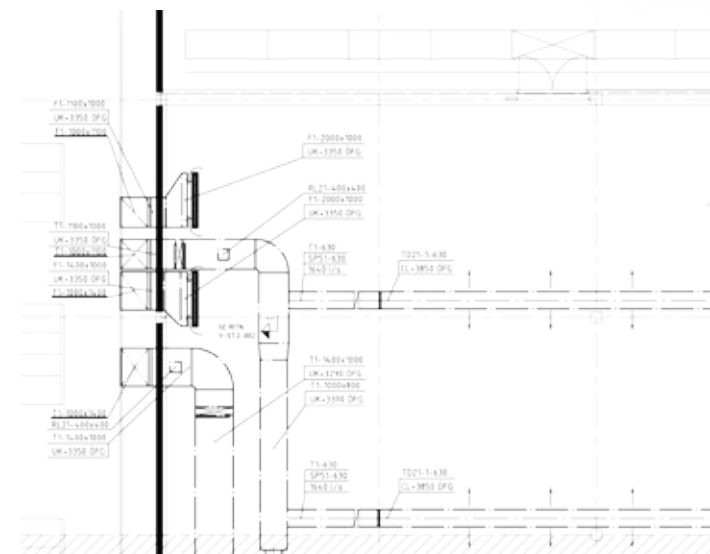
Statisk tryk max: 90 Pa

Total indlæsning min./max.: 2,5m³/s / 7,42 m³/s

Indblæsningstemperatur min./max.: +15°/+20°C (+30°C natvarme)

Højde over gulv: 6300 mm til kanalens underkant

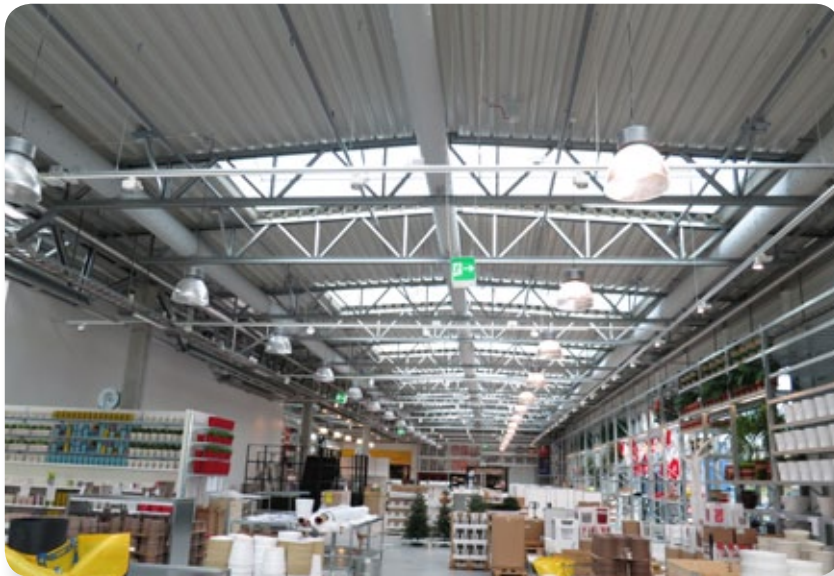
Tekstilkanal 9 (3 stk.): Indblæsning 1955 l/s Ø630 L=33 m Ø500 L=30 m	Tekstilkanal 10 (1 stk.): Indblæsning 1555 l/s Ø630 L=20 m Ø630 L=10,5 m Ø500 L=19,5 m
---	--



” Carl Kvennefors, ACP Luftbehandlingsprodukter AB

Vi har igennem mange år haft et godt samarbejde med KE Fibertec i Danmark. De leverer altid markedets bedste kvalitet, og deres konkurrencedygtige logistikkoncept var en væsentlig årsag til, at vi fik IKEA-ordren. ”





KE Fibertec AS er førende leverandør af tekstilbaseret ventilation. Med vores specialdesignede tekstilkanaler skaber vi et godt indeklima i idrætshaller, kontorer, laboratorier, skoler osv.



Tekstilkanaler kan skræddersys til næsten ethvert formål. De er hygiejniske, lette at montere og vedligeholde og kan leveres i et utal af former og farver.

Læs mere på www.ke-fibertec.dk

For flere oplysninger, kontakt venligst:

KE Fibertec AS
Tlf.: 75 36 42 00
info@ke-fibertec.dk
www.ke-fibertec.dk

ACP Luftbehandlingsprodukter AB
Tlf.: +46 42 29 34 00
info@acp.se
www.acp.se