

## Effektiv og retningsbestemt luftfordeling i supermarked



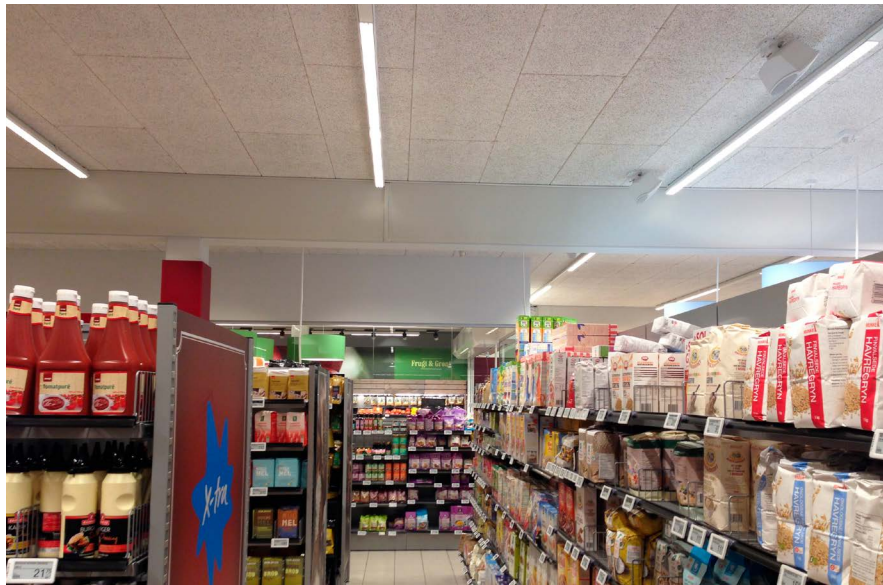
### Et godt indeklima for både kunder og medarbejdere

KE Fibertec leverer effektiv køling og ventilation til butikker og supermarkeder. I fødevarer-afdelinger kan vi tilbyde retningsbestemt indblæsning af luft ved lave temperaturer, der sikrer, at frugt og grønt mv. holder sig frisk i længere tid. I butikker og non-food-afdelinger sikrer KE Fibertecs tekstilkanaler et trækfrit og behageligt indeklima for både kunder og medarbejdere.



Jeg er meget positiv og tilfreds med indblæsningsposerne. Da vores rådgiver foreslog dem, var jeg lidt nervøs for blafrende poser, der hurtigt ville se beskidte ud. Men de ser pæne ud, bliver ikke beskidte og løser opgaven rigtigt fint.

**Bent Kruse Madsen, uddeler - SuperBrugsen Nordby**



**Flerstrengt ventilationsløsning**

Hos Superbrugsen i Nordby blev der anbefalet forskellige løsninger, der kan imødekomme de forskellige ventilationsbehov i rummet.

**Frugt og grønt**

Her er der installeret en KE-Inject Hybrid løsning, der består af D-formede kanaler, der er særligt velegnede til lavloftede rum.

**Café og delikatesser**

I disse områder er der installeret en KE-Interiør løsning, hvor luften indblæses med en undertemperatur i forhold til rumluften (passiv termisk fortrængning).

**TEKNISKE DATA:**

System: KE-Lavimpuls / KE-Inject® Hybrid  
 Farve: Lys grå (RAL 9002)  
 Materiale: GreenWeave  
 Ophæng: D-Lite Alu

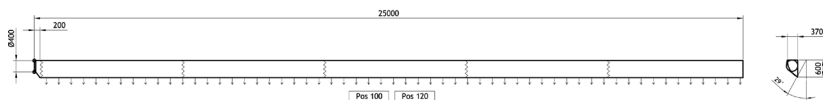
Installatør: GK Ventilation, Varde  
 Rådgiver: Ingeniør'ne, Esbjerg  
 Materialer: KE Fibertec AS





Supermarkeder er særligt udfordrende, da vi her arbejder med forskellige funktioner i samme rum og store udsving i temperaturen. Med tekstilkanaler kan vi skræddersy en løsning, der er tilpasset det enkelte rum, og dermed kan vi skabe et godt indeklima til gavn for både medarbejdere og kunder.

**René Frimodt, KE Fibertec AS**



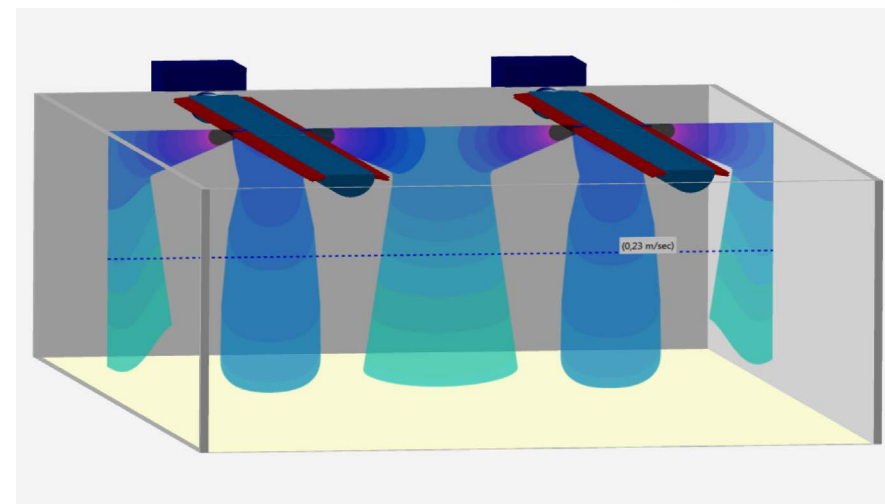
### Tekstilmaterialer med høj støvbæreevne

Tekstilkanalerne er fremstillet af GreenWeave materialet, der har en høj støvbæreevne. Derudover kommer en stor del af luften ud igennem hullerne, hvilket gør at kanalerne kan hænge i mange år før at de skal vaskes.

GreenWeave er et specielt udviklet materiale til tekstilbaseret luftfordeling. Vævet's unikke og konkurrencedygtige egenskaber giver en bæredygtig og energivenlig ventilationsløsning.

Materialet virker samtidig som et M6-forfilter jf. EN 779:2012, hvilket giver en ren indåndingsluft i rummet.

Læs mere på [ke-fibertec.dk/materialer](http://ke-fibertec.dk/materialer)



Air flow i frugt- og grøntafdeling

### GreenWeave

- Ren indåndingsluft. GreenWeave virker som et M6-forfilter - jf. EN 779:2012
- Længere vaskeintervaller med stabelfibergarner, der sikrer størst mulig tekstiloverflade. GreenWeave har en støvbæreevne (Dust Holding Capacity) på 25 g/m<sup>2</sup> tekstiloverflade iht. EN 779:2012
- Ingen kemiske tilsætningsstoffer. GreenWeave er 100% nedbrydeligt materiale og Cradle to Cradle-certificeret
- Brandtestet iht. DS 428, B-s1,d0 og EU-normen EN 13501-1 uden nogen efterbehandling
- Hygiejnisk og vaskbart materiale uden kondensproblemer
- De færdige væv krymper max. 0,5%
- Leveres også i antistatisk udgave





KE Fibertec AS er førende leverandør af tekstilbaseret ventilation. Med vores specialdesignede tekstilkanaler skaber vi et godt indeklima i idrætshaller, kontorer, laboratorier, skoler osv.



Tekstilkanaler kan skræddersys til næsten ethvert formål. De er hygiejniske, lette at montere og vedligeholde og kan leveres i et utal af former og farver.

Læs mere på [www.ke-fibertec.dk](http://www.ke-fibertec.dk)

For yderligere oplysninger, kontakt venligst:

**GK Varde**  
Tlf. 7521 2500  
[michael.asbo@gk.dk](mailto:michael.asbo@gk.dk)  
[www.gk.dk](http://www.gk.dk)

**KE Fibertec AS**  
Tlf. 75 36 42 00  
[info@ke-fibertec.dk](mailto:info@ke-fibertec.dk)  
[www.ke-fibertec.dk](http://www.ke-fibertec.dk)