

## Case: Lyceum Schravenlant, Holland

# KE Fibertec skal levere bæredygtig ventilation til den første Cradle to Cradle skole i Holland

Holland har i mange år været med helt fremme i forhold til Cradle to Cradle og bæredygtigt byggeri. Alligevel er det først nu, at den første skole bliver bygget, hvor alle byggematerialer er certificeret efter Cradle to Cradle-standarden.

Lyceum Schravenlant ligger i Schiedam tæt på Rotterdam, og det blev det hollandske arkitektfirma LIAG, der fik til opgave at tegne den nye energi/CO<sub>2</sub>-neutrale skole på i alt 6.000 m<sup>2</sup> – et byggeri, der skal stå færdigt ved udgangen af 2013.

Arkitektfirmaet har inviteret elever i forskellige aldre til samtaler for at høre deres syn på miljø og bæredygtighed, og hvad de mener, man kan gøre for at skabe et fremtidssikret byggeri.

### FAKTA:

Bygherre: Lyceum Schravenlant / P van Leeuwen  
 Arkitekt: LIAG arkitekter og byggerådgivere  
 Rådgiver: Vintis Installation  
 Installatør: Verstappen van Amelsvoort  
 Materialer: KE Fibertec Benelux



Kilde: LIAG architecten en bouwadviseurs

## Cradle to Cradle

Produktet CradleVent® fra KE Fibertec, der er verdens første Cradle to Cradle-certificerede ventilationskanal, blev valgt til luftfordeling i klasseværelserne.

I Cradle to Cradle ser man affald som føde til en ny produktion, og det skaber balance i kredsløbet.

Når produktet ikke skal bruges længere, tager vi det retur og skiller det ad, hvorefter de forskellige dele bliver genanvendt i et nyt teknisk kredsløb. På den måde går der ingenting til spilde.

Læs mere om CradleVent® og bestil brochuren på [www.ke-fibertec.dk/cradlevent](http://www.ke-fibertec.dk/cradlevent)

### TEKNISKE DATA:

Byggeår: 2013  
 System: CradleVent® KE-Inject® Hybrid System med laserskårne huller  
 Farve: Hvid  
 Materiale: HDC  
 Ophæng: D-Lite Alu



## Bæredygtighed og et godt indeklima

Foruden en bæredygtig og energieffektiv løsning får man med tekstilkanaler en ensartet og trækfri luftfordeling, der kan sikre et godt indeklima. En god udskiftning af luften giver gode arbejdsbetingelser for eleverne, så de kan holde koncentrationen.

## Skræddersyede tekstilkanaler

Tekstilkanaler tilpasses bygningen så de i farve og form passer ind i det arkitektoniske udtryk. Læs mere om tekstilbaseret ventilation på [www.ke-fibertec.dk/TBV](http://www.ke-fibertec.dk/TBV) eller scan koden med din mobiltelefon.



Se film med præsentation af Lyceum Schravenlant projektet



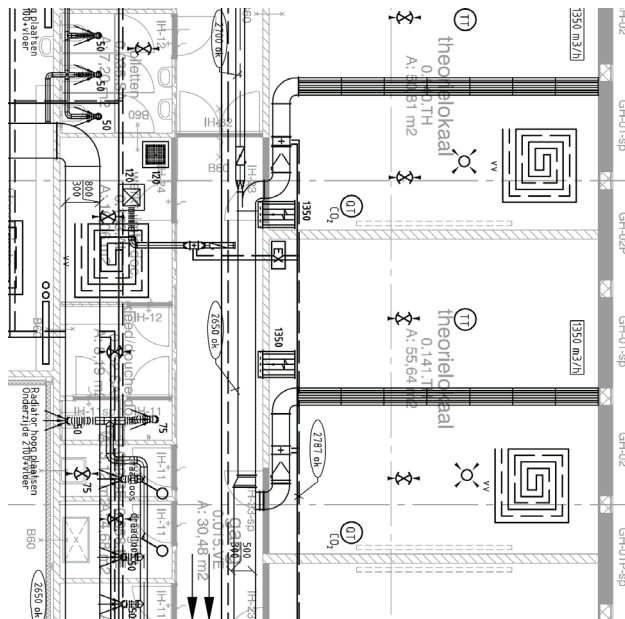
Kilde: LIAG architecten en bouwadviseurs

”

**Adm. direktør Carsten Jespersen, KE Fibertec AS**

*Vi er stolte over at være en del af Hollands og måske verdens første Cradle to Cradle skole. Det er en stor anerkendelse af vores certificeringsarbejde, og det glæder mig, at man vælger tekstilbaseret ventilation til at sørge for et godt indeklima og indlæringsmiljø for eleverne.*

”



Kilde: LIAG architecten en bouwadviseurs



KE Fibertec AS er førende leverandør af tekstilbaseret ventilation. Med vores specialdesignede tekstilkanaler skaber vi et godt indeklima i idrætshaller, kontorer, laboratorier, skoler osv.

Tekstilkanaler kan skræddersys til næsten ethvert formål. De er hygiejniske, lette at montere og vedligeholde og kan leveres i et utal af former og farver.

Læs mere på [www.ke-fibertec.dk](http://www.ke-fibertec.dk)

For flere oplysninger, kontakt venligst:

**KE Fibertec AS**  
 Tlf.: 75 36 42 00  
[info@ke-fibertec.dk](mailto:info@ke-fibertec.dk)  
[www.ke-fibertec.dk](http://www.ke-fibertec.dk)

**KE Fibertec Benelux B.V.**  
 Tlf.: 078 674 8888  
[info@ke-fibertec.nl](mailto:info@ke-fibertec.nl)  
[www.ke-fibertec.nl](http://www.ke-fibertec.nl)