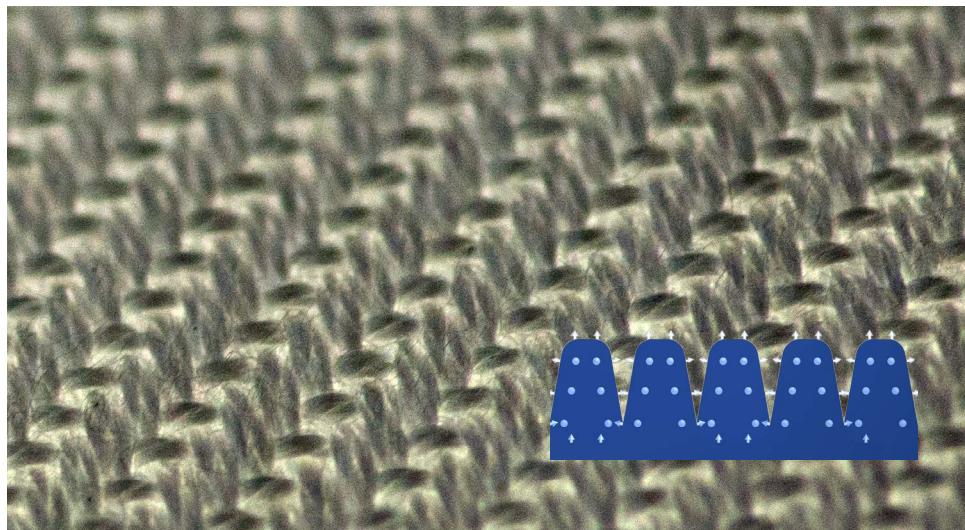




GreenWeave er et specielt udviklet væv til tekstilbaseret luftfordeling. Vævets unikke og konkurrencedygtige egenskaber giver en bæredygtig og energivenlig ventilationsløsning.

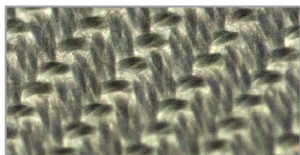


GreenWeave er særligt velegnet til komfortinstallationer med høje krav til indeklimaet. Typiske anvendelsesområder er kontorer, skoler, laboratorier, conferencecentre og kolde arbejdsrum i levedsmiddelindustrien. KE Fibertec tilbyder LCC-beregninger (Life Cycle Cost), der visualiserer rentabiliteten af den samlede investering i GreenWeave. Det Cradle to Cradle-certificerede materiale er en veldokumenteret, bæredygtig og genanvendelig løsning til tekstilkanaler.

- Ren indåndingsluft. GreenWeave virker som et M6-forfilter - jf. EN 779:2012
- Længere vaskeintervaller med stabelfibergarner, der sikrer størst mulig tekstiloverflade. GreenWeave har en støvbæreevne (Dust Holding Capacity) på 25 g/m² tekstiloverflade iht. EN 779:2012
- Ingen kemiske tilsætningsstoffer. GreenWeave er 100% nedbrydeligt materiale og Cradle to Cradle-certificeret
- Brandtestet iht. DS 428, B-s1,d0 og EU-normen EN 13501-1 uden nogen efterbehandling
- Hygiejnisk og vaskbart materiale uden kondensproblemer
- De færdige væv krymper max. 0,5%
- Leveres også i antistatisk udgave

HØJ STØVBÆREEVNE (DHC)

GreenWeave har den højeste støvbæreevne på markedet med 3-4 gange længere vaskeintervaller i forhold til lignende produkter.



7 FORSKELLIGE PERMEABILITETER

Med antallet af permeabiliteter er det let at dimensionere meget præcist, så man opnår lave lufttryk og energibesparelser.



KE FIBERTEC VÆVERI

Alle materialer væves på eget væveri, hvilket gør os i stand til at styre hele produktionsprocessen iht. vores ISO 9001-system.



UNIKKE FARVER

Leveres i en række standardfarver. Mod merpris kan materialerne indfarves i valgfri farve efter Pantone/RAL-systemerne.



CRADLE TO CRADLE-GODKENDT

Som standard er materialet i farverne hvid, sort, lys grå og ultramarinblå Cradle to Cradle-certificeret.



OEKO-TEX®-STANDARD

Godkendt af den internationale Oeko-Tex-organisation med dokumentation af materialets bæredygtighed.



BRANDHÆMMENDE

Opfylder brandkravene iht. standard DS 428, B-s1,d0 og EN 13501-1. De brandhæmmende egenskaber forsvinder ikke ved vask.



INGEN ANTIBAC

Sølvioner kan være skadelige for mennesker og miljøet, og antibakteriel efterbehandling kan derfor ikke tilbydes.





KE-nr.	Beskrivelse	Permeabilitet ved 120 Pa m ³ /m ² /h	Materiale- datablad	GreenWeave Antistatisk	Materiale- datablad
GW50	GreenWeave® Polyestervæv	50	1	-	-
GW150	GreenWeave® Polyestervæv	150	2	-	-
GW200	GreenWeave® Polyestervæv	200	3	GWA 200	20
GW320	GreenWeave® Polyestervæv	320	4	GWA 320	21
GW500	GreenWeave® Polyestervæv	500	5	GWA 500	22
GW780	GreenWeave® Polyestervæv	780	6	-	-
GW1380	GreenWeave® Polyestervæv	1380	7	-	-

VÆVERIFARVER PANTONE/RAL

Hvid 11-0601-TP / 9010	Sort 19-5708-TP / 9005	Lys grå 12-4705-TP / 9002	Ultramarinblå 19-3864-TP / 5002

LAGERFARVER PANTONE/RAL

Melongul 14-1064-TP / 1028	Rød 18-1655-TP / 3031	Lys blå 16-4132-TP / N/A

ANTISTATISK PANTONE/RAL

Hvid 11-0601-TP / 9010